

Ha már megtanultunk kezet mosni, itt az ideje megtanulnunk lábat törölni!

STOP

CORONAVIRUS

COVID-19



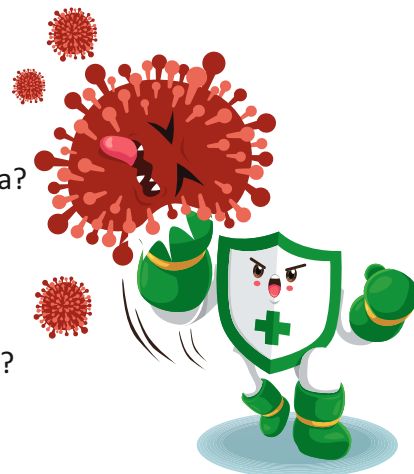
A szennyeződéseket, a port, és a rajtuk vagy bennük megtelepedő káros baktériumokat, gombákat és vírusokat a cipőink talpán is bevisszük az épületekbe.

Cleartex Tisztaságvédelmi Tanulmány **2020**

Nem elég a kézmosás és a szájmazsk.

Már a bejáratokban meg kell kezdeni a kórokozók távoltartását!

- Hogyan kell felkészülni a COVID 19 okozta és a jövőben várható higiénias problémákra?
- Hogyan védhetem meg munkatársaim és a vendégeim egészségét?
- Hogyan teremthető meg a kollégák és az üzleti partnerek bizalma?
- Hogyan tehetjük láthatóvá és fenntarthatóvá a higiénikus környezetet?
- Hogyan lehet mindezt egy professzionális, automatizált technológiával megvalósítani?



Impresszum

A tanulmányt írta és szerkesztette

Huber Ilona Katalin | ügyvezető | Cleartex Kft.
Pokorni Flóra | értékesítési vezető | Cleartex Kft.
Murányi Attila | tisztaságvédelmi szakértő | Cleartex Kft.
Magony Richárd | Innovátor, prevenciós szakmérnök |
JETMAT®

A tanulmányt grafikailag szerkesztette

Arató Péter | marketingvezető | Cleartex Design

Felhasznált irodalom

SARS-CoV-2 Can Be Transmitted Via Shoes And Spread
Up To 13 Feet In The Air

<https://www.iflscience.com/health-and-medicine/sarscov2-can-be-transmitted-via-shoes-and-spread-up-to-13-feet-in-the-air/>

Cleaning Research International Ltd

TNO innovation for life

Cleartex szennyfogórendszerek

<https://cleartex.hu>
<https://alutrend.hu>

Takarítás, fertőtlenítés

<https://www.higenplusz99.hu/>
<https://clearrent.hu>
<https://tisztasagvedelem.hu>

JETMAT® a jövő technológiája

<https://jetmat.com>

Ügyfélszolgálat/Szerkesztőség

Cleartex Kft.
2040 Budaörs, Gyár u. 2.

Tel.: + 23 887 400

E-mail: cleartex@cleartex.hu

Web: tisztasagvedelem.hu
clearrent.hu
cleartex.hu

Véglegesített változat lezárva: 2020.05.27.



Huber Ilona Katalin
ügyvezető

BEVEZETÉS

Tanulmányunk célja, hogy támogatást nyújtsunk azok számára, akik a COVID 19 vírus okozta pandémia miatt belátják és elfogadják a higiénia és a megelőzés fontosságát. Szükséges kiemelni, hogy a prevenció nem csak a kézmosást és a felületfertőtlenítést jelenti, hanem az épületeinken belüli életterünk teljesskörű és szakszerű védelmét is.

Tanulmányunkban nem elavult módszereket elemzünk, hanem a COVID 19 által okozott kihívásokra és feladatokra adunk sikeresen használható, progresszív megoldásokat.

A kórokozók szembeni védekezés az épületek esetében már a bejáratnál kezdődik. *A szennyeződések és a rajtuk megtelepedő, majd a velük utazó káros baktériumokat, gombákat és vírusokat a bejáratokon keresztül visszük be a közösségi helyiségekbe.* Mindent meg kell tennünk annak érdekében, hogy ezek a vírusok és mikroorganizmusok ne jussanak be a belső terekbe, ne veszélyeztessék munkahelyeinket és az ott dolgozó munkatársaink, illetve vendégeink egészségét.

*Nem elég tehát a kézmosás és a fertőtlenítés. Már a bejáratokban meg kell kezdeni a kórokozók távoltartását. **Ha már megtanultunk kezet mosni, itt az ideje megtanulnunk lábat törölni!***

Kutatások bizonyítják, hogy az új típusú koronavírus gyors terjedését sok tulajdonsága elősegíti. Többek között az is, hogy a vírus a cipőtalpon is megtapad: (különösen, ha az amúgy is egyéb szennyeződésekkel telített, ami petricsészeként szinte tenyészkörnyezete a különféle kórokozóknak) így pedig rengeteg helyre eljuthat, megfertőzve olyan helyiségeket, ahol eddig nem jelent meg a COVID 19, potenciális veszélyt jelentve az itt megforduló emberekre.

TARTALOM

Bevezetés	1
Új kutatás látott napvilágot az SARS-CoV-2 terjedésének folyamatáról	3
Jelenleg elérhető szennyfogó megoldások	4
Bejáratok szakszerű felmérése.....	5
Tanácsadás a szennyfogók zónaszemléletnek megfelelő kialakítása .	5
Zónaszemléletnek megfelelő kialakítás	6
Szennyfogók anyag típus szerint	7
Alutrend® alumíniumsínes szennyfogók	7
Az Alutrend® szennyfogók előnyei	8
Szennyfogó szőnyegek gyártása, telepítése és karbantartása	9
Bejáratok mögötti környezet padozat alaptakarítása	11
Padozat tisztítási folyamat	11
Padló felújítás gyémántkoronggal	11
Felületkezelés	11
Szennyfogó szőnyegek napi takarítása, regeneráló mélytisztítása	12
Napi takarítás	12
Szennyfogó szőnyegek fertőtlenítése	13
Hygi Mat System – Fertőtlenítőtálca-rendszer	14
Sticky Mat – ragacsos lábtörlő	14
Raktár és irodai helyiségek fertőtlenítése	14
Raktár-és irodahelyiségek fertőtlenítő nagytakarítása	15
JETMAT® a jövő fenntartható tisztasága	16
Összegzés	21
Ajánlások	21

AJÁNLÁS

A jövőben a prevenciónak egyre nagyobb lesz a jelentősége. Ez elsősorban abból fog adódni, hogy a megrendelőket az élet egyre inkább rákényszeríti a racionális döntésekre. A takarító szektor erőteljesen küzd a megfelelő képzettségű és attitűdű személyzet biztosításával és ebben a folyamatban rendkívül nagy segítség lehet a megfelelő prevenció. A takarító cégvezetők közül egyelőre csak kevesen ismerték fel ennek a jelentőségét, és aki már tudják a titkot, azok mélyen hallgatnak. Ez az anyag sem tér ki minden részletre, de a cég szakértői segíthetnek a mélyebb megismerésben. Ajánlom figyelmes olvasását és ne féljen kérdezni. A tudás nem csak hatalom, hanem egyben versenyelőny is.

Ritz Tibor
projektmenedzser,
szakértő,
környezetkutató

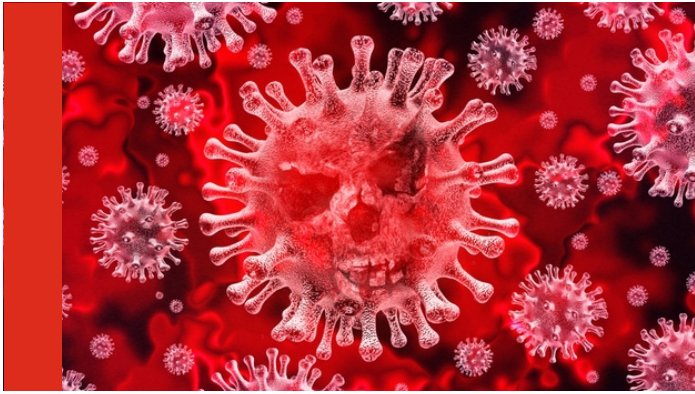
AJÁNLÁS

A Tanulmány egy napjainkban rendkívül aktuális témával foglalkozik. A COVID-19 víruson kívül számos más vírus is veszélyezteti az embereket. A fertőzések elkerülése miatt, nem elég a folytonosan hallott védekezéseket megvalósítani, a kézmosás nem véd meg teljesen a fertőzésektől. A talajon levő mikroorganizmusok a lábbelikek tapadva könnyen bekerülnek az épületek belsejébe is. Ennek megakadályozására viszonylag ritkán hívják fel a figyelmet.

A Cleartex tanulmánya jól foglalja össze a problémát, világosan mutatja be a megoldási lehetőségeket. A tanulmányból kiderül, hogy a szerzők otthonosan mozognak a fertőzések megelőzésének területén. A saját eredményeket összehasonlítják a nemzetközi kutatásokkal, eredményekkel. Ezek alapján is kiderül, hogy saját kutatásaik, eredményeik és javaslataik is a nemzetközi élménybe tartoznak. A tanulmány ötletes ábrái a laikusok számára is érthetővé teszik a tanulmány információit.

A tanulmány rávilágít a vírusfertőzések jelentőségére, a megoldási lehetőségekre, így mindenképpen javasolt minél szélesebb körben való megismertetése.

Dr. Farkas János
egyetemi adjunktus



A SARS-CoV-2, új koronavírusal fertőzött személyektől akár négy méterre (ez 6-7 lépés távolság) is eljuthat a levegőben a kórokozó egy nemrégiben napvilágot látott tanulmány szerint - írta az [IFL Science](#).

A vírus terjedése

A vírus terjedési módjainak feltárása a Centers for Disease Control and Prevention szerint elsődleges fontosságú, hogy a lehető leghatékonyabban léphessünk fel a járvány ellen.

Azt eddig is tudtuk, hogy főleg érintkezés útján adható át a vírus, illetve szintén kockázati tényezőnek minősül, ha valaki szennyezett kézzel megérinti az arcát, száját, szemét vagy orrát.

Az új típusú koronavírus terjedését azonban még jobban segíti az a tulajdonsága, hogy sikeresen megtapad és sokáig életképes marad különböző felületeken, többek között a szennyezett cipőtálpakon is. Ilyen módon könnyedén eljuthat korábban nem fertőzött területekre és szakértők szerint észrevétlen terjedhet tovább.

A kutatás során egy kórházban vizsgálták a fertőzött és nem fertőzött területek levegőjét, illetve a kórtermek és az egész kórház különböző részeit, többek között a padlót, ahol rengeteg vírust találtak.

Ezen jelenség hátterében a szakértők szerint az áll, hogy a gravitáció hatása miatt a vírust tartalmazó aeroszol cseppek a földre esnek. Itt rátapadtak az egészségügyi dolgozók cipőire, akik más kórtermekbe átsétálva magukkal viszik a vírusokat. Ezt az állítást alátámasztja az is, hogy olyan területeken is nagymértékű SARS-CoV-2-szennyeződést mutattak ki, ahol bizonyítottan nem fordultak meg koronavírusos betegek, illetve a dolgozók cipőit átvizsgálva szintén megtalálták a vírust.

Nemzetközi ajánlás

A CDC határozottan azt ajánlja, hogy az emberek fertőtlenítsék a cipőik talpát a bejáratokban és az áthaladó pontokon.

Ebből a kutatásból is látható, hogy mekkora jelentősége van a cipőtálpakra ragadt szennyeződések és a bennük található kórokozók letisztításának mind a bejáratokban, mind pedig a kritikus áthaladási pontokon.

Az összefüggés a higiénikus környezet és a megfelelő szennyfogók között egyértelmű. Hiszen ha a port, sarat, biológiai eredetű szennyeződések felfogjuk a belépés előtt, akkor azok nem terjednek szét az épületen belül. Természetesen a levegőben lévő por és a rajta megtapadó vírusok mennyiségét nem redukálhatjuk nullára, de a megfelelő prevenció eszközökkel minimalizálhatjuk a mennyiségét, és ez által az így kialakuló problémák lehetőségét is nagyban csökkenthetjük.

A tanulmányban a Cleartex Tisztaságvédelmi Programján keresztül az alábbi kérdésekre adunk válaszokat és részletesen bemutatjuk a teljes folyamat elemeit és munkafázisait.

- Hogyan kell felkészülni a COVID 19 okozta és a jövőben várható higiéniai problémákra?
- Hogyan védhetem meg munkatársaim és a vendégeim egészségét?
- Hogyan teremthető meg a kollégák és az üzleti partnerek bizalma?
- Hogyan tehetjük láthatóvá és fenntarthatóvá a higiénikus környezetet?
- Hogyan lehet mindezt egy professzionális, automatizált technológiával megvalósítani?



• Ne ess pánikba!

JELENLEG ELÉRHETŐ SZENNYFOGÓ MEGOLDÁSOK

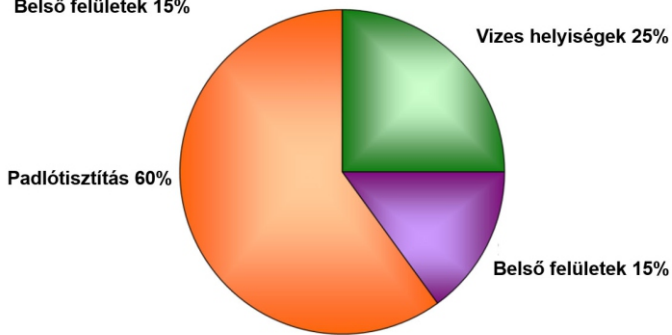
Általános tapasztalat, hogy az épületekben, legyen szó akár az otthonunkról, akár az irodáról ahol dolgozunk, **a legtöbb takarítást a padlón kell elvégezni. A feltakarított szennyeződések közel 80%-a innen származik, ami szinte teljes egészében a cipőtálpakon és kerekeken kerül be az épületbe.** A behordott szennyeződés nem áll meg az ajtóban – száradást követően mikroszkopikus méretű por formájában az épület teljes belső területén szétterjed és lerakódik.

A Cleaning Research Institute elemzése szemléletesen mutatja be a takarítási feladatok és költségeinek eloszlását:

Épületek takarítása és karbantartása

A takarítási felületek eloszlása

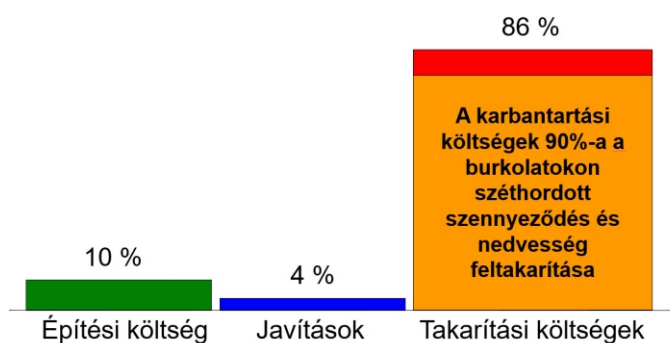
Padló tisztítás 60%
Vizes helyiségek 25%
Belső felületek 15%



CLEANING RESEARCH
international
Research and Consultancy Services for the Cleaning Industry

Az intézet ezen túlmenően azt is megvizsgálta, hogy egy épület esetében, annak teljes élettartama alatt, tehát az építésétől a lebontásáig, hogyan oszlanak meg a padlózatával kapcsolatos költségelemek.

Padlóburkolatokkal kapcsolatos költségek



CLEANING RESEARCH
international
Research and Consultancy Services for the Cleaning Industry

Jogos tehát a kérdés: **milyen módon lehet csökkenteni a belső terekbe kerülő kosz mennyiségét?**

A jelenben elérhető legjobb válasz igen egyszerű: **megfelelő szennyfogó rendszerekkel.**

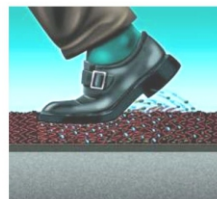
Olyan eszközök alkalmazása, melyek a bejáratokban igyekeznek megfogni a szennyeződések, egyáltalán nem újdonság: már az ókorban, a simára csiszolt mozaikokkal kirakott villák világában is alkalmaztak a bejáratok előtt egy-egy durvább felszínű követ, mely lábtörölő kőként funkcionált. A legdíszebb házakban még logózott szennyfogót is használtak – eltérő színű kövekből kirakott felirattal köszöntötték vendégeiket. A köveket később növényi anyagok váltották fel, napjainkban pedig rengeteg féle különböző anyag közül válogathat az, aki szennyfogót szeretne a bejáratába telepíteni.

Az otthon tisztaságára általában mindenki vigyáz, így itt valóban elegendők a lábtörölők, melyek, ahogy nevük is mutatja, akkor képesek a szennyeződések letisztítására, ha a lábunkat aktívan megtöröljük bennük.

Nehezebb eset, ha nem a lakásunk, hanem bármilyen nagyobb forgalmú épület tisztaságát szeretnénk jobban megőrizni. A közületekbe érkezők nem szoktak a bejáratokban megállni lábat törölni, így ide professzionálisabb szennyfogó rendszerre van szükség, ami képes arra is, hogy észrevétlenül, **az áthaladás rövid ideje alatt**, menet közben tisztítsa meg a talpukat.

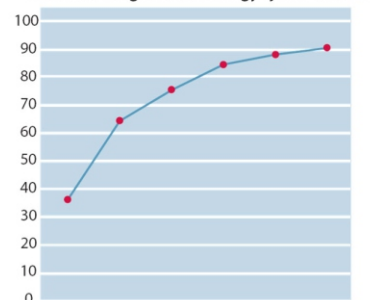
Jól szemlélteti ezt a megállapításunkat az Alkalmazott Tudományos Kutatások Holland Szervezete, TNO hatástanulmánya.

Körülbelül 6 méter megtétele után a Cleartex Aktív lábtörő a szennyeződések 90%-át letisztítja a cipőtálpakról.



Szennyfogó hatékonysága

↑ a nedvesség és a kosz begyűjtése %-ban



→ a bejáratban 6 m hosszban leterített Cleartex Aktív

A Cleartex Kft. több, mint 25 éve foglalkozik szennyfogó rendszerekkel, ezalatt az idő alatt rengeteg tapasztalatot szereztünk a témában, szakmai adatokat elemeztünk és saját felméréseket végeztünk. Ezek alapján kijelenthető, hogy egy jól felépített szennyfogó rendszer, az épületbe áramló szennyeződések több, mint 90%-át képes a bejáratokban megfogni. Ez hatalmas szám, érdemes tehát a szennyfogókkal foglalkoznia annak, aki forgalmasabb épületeket tervez, épít, üzemeltet, vagy használ.

Mitől fog jól működni egy szennyfogó rendszer, hogyan segít a kialakításban a Cleartex?

Bejáratok szakszerű felmérése

A valóban hatékony szennyfogó zóna kialakítása a tervezésnél kezdődik. Legyen szó új épületről, vagy meglévő átalakításáról, minden esetben szükséges megtervezni az adott épületben legjobban alkalmazható szennyfogó rendszereket. Ennek első lépése a bejáratok felmérése.

A felmérés főbb kérdései:

- hány bejárat van?
- milyenek a bejáratok adottságai?
- hány fős napi forgalom várható az egyes bejáratokban?
- honnan érkezik a fő forgalom?
- milyen típusú forgalom lesz?
- hol helyezkedik el az épület?
- milyen fajta szennyeződésekre számíthatunk a bejáratokban?
- milyen az épület alaprajza?
- mekkora az épület alapterülete?

Ez a már meglévő épületeknél kiegészül az alábbiakkal:

- milyen mennyiségű és minőségű szennyfogó szőnyegekkel rendelkeznek jelenleg?
- aktuálisan milyen mértékben fordítanak figyelmet a prevencióra?
- milyen a takarító személyzet alkalmazott eszközei, gépesítése, takarítási terve?
- mik a takarítás alkalmazott technológiái?
- mik a fertőtlenítés alkalmazható technológiái?

A felmérés főbb részeit elvégezzük az épületen belüli átszennyeződési pontokon is, pl. átjáró üzemterületre, garázs feljáró, raktárak, teraszok stb.

Ezen adatok birtokában szaktanácsadóink már ki tudnak alakítani egy pontos képet az épületről és olyan megoldás javaslatokkal tudnak szolgálni, melyek a leghatékonyabban szolgálják a prevenciót, azaz a szennyeződések bejáratban történő minél alaposabb letisztítását. Ezzel pedig megtesszük az első lépéseket a higiénikus belső környezet eléréséért és megtartásáért, aminek fontosságára a COVID 19 vírus okozta járvány minden eddiginél jobban rávilágított, és aminek jelentősége a pandémia után sem fog csökkenni! A prevenció következtében emellett sokkal könnyebbé válik az épület tisztán tartása, csökken a padlózat takarítására fordított idő és energia. Biztonságos, csúszásmentes lesz a belépő zóna és nő a burkolatok élettartama. Jelentős időt és pénzt takaríthatunk meg!

Szakszerű tanácsadás, a szennyfogók zónaszemléletnek megfelelő kialakítása

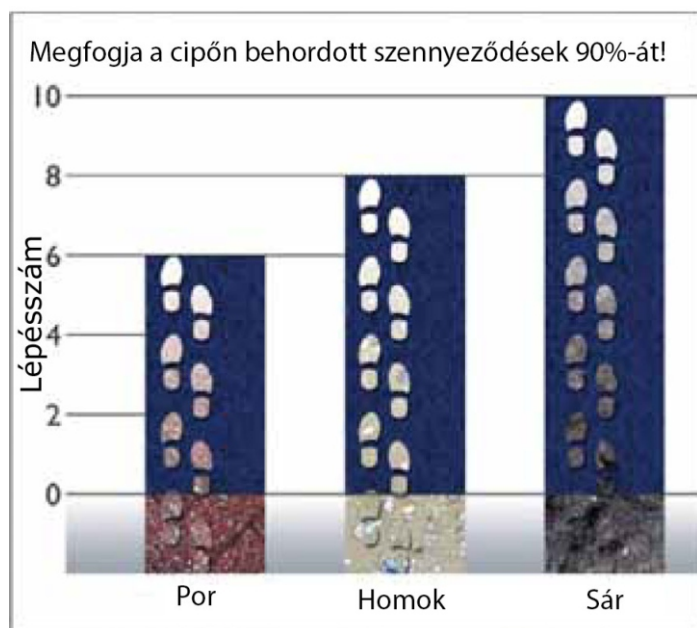
A felmért adatok felhasználásával, a következő alapvető fontosságú szempontokat kell a szaktanácsadás során figyelembe venni.

Megfelelő méretű szennyfogó szőnyegek alkalmazása

Bármilyen épületről legyen szó, minden esetben a bejáratok számítanak a legforgalmasabb területnek. Éppen ezért az épületekbe beáramló szennyeződések hatékony letisztításához elengedhetetlen a megfelelő méretű szennyfogó szőnyegek használata. Az, hogy hol mi számít megfelelő méretnek, függ az épület forgalmától, a lehetséges szennyező hatásoktól és a bejárat felépítésétől. Azt azonban egyszerű belátni, hogy ha a lábtörlő mérete olyan kicsi, hogy a belépők kikerülnek, vagy csak egy-egy lépést tesznek meg rajta, a szennyfogó funkció nem lesz hatékony. Ehhez **minimum 6 – 8 lépés szükséges, 2,5 – 3 méter hosszán. Elegendően nagy szennyfogó zónával jelentősen növelhető a belső terek tisztasága. Helyezzük a hangsúlyt a megelőzésre, ezzel is védelmet adva az épületet használóknak.**

JELENLEG ELÉRHETŐ SZENNYFOGÓ MEGOLDÁSOK

A már idézett TNO intézet tanulmánya a különböző szennyeződés fajták letisztításához szükséges lépésszámokat elemezi.



Professzionális anyagok használata

Mivel a professzionális szennyfogó rendszerek a belépők talpát járás közben, észrevétlenül tisztítják meg, a megfelelő méret mellett fontos a speciálisan erre a célra kifejlesztett anyagok használata is.

Bármilyen burkolat esetében szokás megkülönböztetni lakossági és közületi felhasználású változatokat – nincs ez másként a szennyfogó szőnyegek esetében sem. Ezen a területen is ugyan olyan fontos a közületi célra kifejlesztett **ellenállóbb strapabíró** alapanyagok használata a hatékonyság és a hosszú távú fenntarthatóság érdekében. Ezek a szőnyegek nem csupán jobban begyűjtik a szennyeződéseket és felszívják a nedvességet, hanem képesek megtartani ezt a funkciójukat a napi több ezredik belépőnél is, hosszú évek során.

Zónaszemléletnek megfelelő kialakítás

A kellően nagy méret és az átgondolt anyaghasználat mellett a bejáratok szennyfogónak kialakításánál érdemes még egy szempontot figyelembe venni. Ez pedig a zónaszemlélet alkalmazása. **A zónaszemlélet szerint egy épületbe kívülről befelé haladva a szennyfogók különböző funkciókat látnak el.**

- Először a kintről érkező nagyobb méretű, szilárd szennyeződéseket, illetve a téli és esős időszakban a latyakot és sárt távolítják el.

A kavicsok, a rágógumi, a talpakba keményedett sár leginkább kefék szerkezetű, vagy erős kaparó hatású, durva felületű lábtörlőkkel tisztítható meg, amik jelentős szennytároló kapacitással rendelkeznek.

Optimális esetben a szennyeződések letisztítása már az épület előtt elkezdődik, ez a feladat tehát a kültéri szennyfogóké. Ezek a lábtörlők ki vannak téve az időjárás viszontagságainak, ennek megfelelően időjárásálló, elsősorban a szennyeződéseket kimozdító kaparó funkcióval rendelkeznek, nedvszívóval még nem.

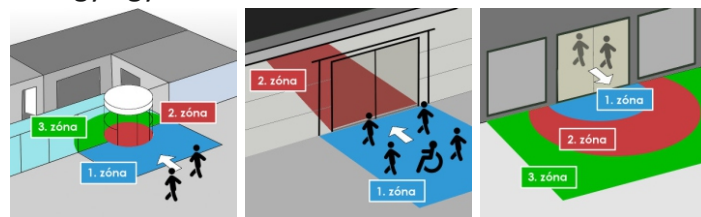
Használható anyagok: kefe, vagy gumi járófelületű Alutrend® alumíniumsínes szennyfogók, műanyagból készült moduláris, vagy kuszálszálás lábtörlők.

- **Második feladat a már kisebb méretű szilárd részecskék eltávolítása, illetve a nedvesség felszívásának megkezdése.**
- A por, a homok begyűjtése szintén nagy tároló kapacitást és optimális, sűrű szerkezetű lábtörlőt igényel, ami a nedvességet további kapillaris szálakkal szívja fel. **Egy ideális bejáratnál ez a feladat a szélfogóban, vagy a forgóajtóban valósul meg,** ide tehát vegyes szálösszetételű szennyfogók telepítése javasolt, melyek kaparó és nedvszívó hatással egyaránt bírnak.

Használható anyagok: kefe, gumi, vagy textil járófelülettel vegyesen szerelt alumíniumsínes szennyfogók, textilbetétes műanyag, vagy vegyes szálösszetételű textil lábtörlők.

- **A szennyfogó rendszerek végén a feladat a nedvesség maradéktalan eltüntetésére, vagyis a talpak szárassá tétele.** A zónába egyértelműen a magas nedvszívó és tároló képességű lábtörlők kerülhetnek, hogy megelőzhetőek legyenek az elcsúszásból eredő balesetek. Ezek a szennyfogók az épület védett, belső tereiben található, ideális esetben zárják a rendszert. A nedvszívás mellett főszerepet kap a dekorációs elv, amit a számos textil felület és az egyedileg nyomtatott / logózott lábtörlő szőnyeg nyújthat.

Használható anyagok: nedvszívó és logózott textil járófelületű alumíniumsínes szennyfogók beépítve, vagy ugyan ezek a textilek leterítve.



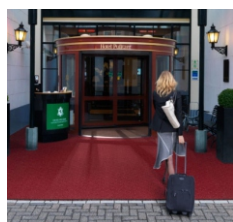
Ideális bejárat és rendszer elkülönülő zónákkal

Nagyobb kültéri felülettel kialakított rendszer

Beltéren kialakítható teljes rendszer

Szennyfogók anyag típus szerint

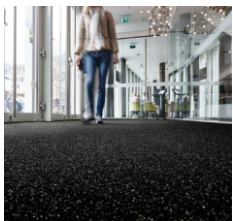
Műanyag / gumi szennyfogók



PVC vagy gumi alapú, tekerceses vagy modulokból összeállítható, nyitott / részben nyitott szerkezetű szennyfogók, főleg kültéri vagy közteszónás használatra.

Alapvetően nagy és közepes forgalomhoz ideális választás. Két fő szerkezeti típusuk van, a kuszátszálás tekerceses szennyfogók és a moduláris szerkezetűek. A kuszátszálás fajták csak kaparó funkcióval bírnak, a hátlap nélküliek ideálisak kültéren, a hátlaposak pedig alkalmazhatók beltéren. A moduláris típusok keverhetők beltéri textil járófelülettel rendelkező modulokkal, így a kaparó mellett náluk már a nedvszívó funkció is megjelenik, elősegítve ezzel a köztes zónás, illetve a beltéri használatot. A modulárisak telepíthetők erre a célra kialakított süllyesztékbe, a kuszátszálás szennyfogók azonban csak burkolatra terítve alkalmazhatóak.

Textil szennyfogók



A legnépszerűbb, valódi szőnyegre emlékeztető lábtörlőfajták.

Különböző vastagságú és összetételű, poliamid szálás textilszőnyegek, PVC vagy gumi hátlappal. Kültéri, közteszónás és

beltéri kialakításokhoz is elérhető típusaik.

Alapburkolatként padozatra telepítve vagy terítve is használhatók.

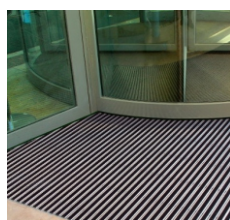
Néhány kiemelkedő fajtája:

Kültéri kaparószálás szennyfogó: teljesen szőnyegszerű, hátlappal ellátott szennyfogó, mely mégis tökéletesen bírja az időjárási viszontagságokat. Szálai csak kaparó hatással bírnak, ebből adódóan nem áznak el esős, vagy havas időben és ideálisan alkalmazhatók az első, kültéri zónában.

Vegyes szálösszetételű, prémium Cleartex szennyfogók: ezeket a szennyfogókat a második, köztes és a harmadik, beltéri zónában is alkalmazhatjuk, mert többféle funkciót is képesek ellátni. Kétféle – kaparó és nedvszívó – szálakból épülnek fel, ezért alkalmasak az apróbb szemcsés szennyeződések, a por eltávolítására, de a nedvességet is felszívják.

Speciális szálszerkezetük miatt hosszú távon is hatékonyak tudnak maradni, nem lapulnak le, nem áznak el a felszívott nedvességtől, hanem a napi ezredik belépő talpát is ugyan úgy tisztítják, mint az elsőét. Négyzetméterenként akár 5-6 kg port és ugyanennyi vizet képesek magukba szívni és ezeket a szennyeződések magukban is tartják, nem viszik róluk tovább a következő belépő. PVC hátlapjuknak köszönhetően a tekercesek kiválóan toldhatók, így bármekkora és bármilyen méretű szőnyeg megvalósítható belőlük, biztosítva ezzel azt, hogy a szennyfogó megfelelő méretű lehessen.

Alutrend® alumíniumsínes szennyfogók



A sárlehuzó rácsok utódai, kibővített tisztító funkciókkal, elegáns, mégis strapabíró kivitelben. Kültéri, köztes zónás és beltéri alkalmazásokhoz különféle, egymással keverhető tisztító

felületekkel alkalmazhatók. Kültéren időjárásálló kefe, gumi, kültéri textil, vagy kültéri nyomtatható textil járófelülettel szerelhetők, beltéren pedig a sínekbe húzható a közel 40 színvariációval rendelkező Cleartex prémium szennyfogóktól kezdve az egyszerű tűfilcen át a logózott szőnyegig szinte bármilyen beltéri szennyfogó. Különlegessége, hogy ezek a járófelületek egymással variálhatók, így egy egységes szerkezetű és kinézetű, funkcióiban mégis változó és ezzel igazán hatékony, valódi szennyfogó rendszer alakítható ki.

Az összes szennyfogó típus közül az Alutrend® alumíniumsínes rendszerek – szerkezetükből adódóan – a lestrapabíróbbak és a

leghatékonyabbak. Az alumínium profilok megadják azt a stabilitást, ami hosszú évekig garantálja a használhatóságot. Emellett a szennyeződések nem csupán a felületükön, hanem az alumínium sínek közötti hézagokban gyűjtenek, ezzel pedig szennyeződés elnyelő képességük ezeknek a szőnyegeknek magasan a legjobb.

Különböző méretű és vastagságú alumínium profilok vannak, így kis, közepes és nagy forgalomra egyaránt megtalálható az optimális megoldás.

Minden esetben egyedi méretre szabva, gyakorlatilag bármilyen formában, süllyesztékbe telepíthetők.

JELENLEG ELÉRHETŐ SZENNYFOGÓ MEGOLDÁSOK

A süllyeszték nagy előnye, hogy alkalmazásával a padlóval egy szintbe kerül a szennyfogó szőnyeg, megelőzve ezzel az elbotlásból adódó baleseteket.

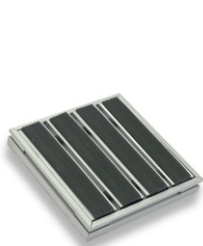
Az alumíniumsínes szennyfogóknak egyetlen hazai gyártója van, a Cleartex Kft, melynek védjegyzett magyar márkája az Alutrend® szennyfogó.

Az alumíniumsínes szennyfogóknál különösen fontos a pontosság, hiszen itt akár néhány mm-es eltérés is gondot okozhat, elengedhetetlen tehát a megfelelő szakember gárda. A felmérésnek és a milliméter pontos gyártásnak legalább akkora jelentősége van, mint a rugalmasságnak. Egy építkezés során sok minden változhat – akár olyan dolgok is melyek a szennyfogó méretét befolyásolják – és a hazai gyártás segítségével a munkafolyamat bizonyos pontjáiig ezekhez a változásokhoz alkalmazkodni lehet.

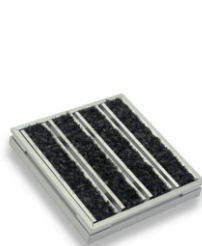
A hazai gyártás másik nagy előnye a termelési lánc rövideje. Bolygónk és a saját biztonságunk védelme érdekében is fontos, hogy a kész termékek előállításának lépéseit minél jobban lerövidítsük. Ha hazai előállítású terméket választunk, ami nagyrészt magyar, illetve európai alapanyagokból épül fel, az jóval kevesebb környezetterhelést jelent Földünknek, mint ha távoli országból importálnánk ugyanazt. Így környezettudatosabb választást jelent. Emellett nem áll fent az a veszély sem, hogy egy járványhelyzetben hozott intézkedés miatt nem kapjuk meg a kívánt árut.



Alutrend®
Brush - Kefe



Alutrend®
Rub - Gumi



Alutrend®
Rusp - Textil

Az Alutrend® szennyfogók előnyei

Kiemelkedő anyagminőség

- az átlagos piaci termékekhez képest magasabb keménységi fok (F25) jellemzik a profilokat
- kimagasló tengelynyomás terhelhetőség (1450 kg / 1017 kg / 600 kg)
- nagy szakító szilárdság (217 N/m)
- strapabíró, UV-álló tisztító felületek

Komplex termékcsalád

- típusok bármilyen terheléshez - akár bevásárlókocsis forgalomra is
- megoldások a zónaszemlélet szerint az összes zónába
- tisztító felület kombinálási lehetőség - akár összevont zónába
- egyedi megvalósításokhoz, bármilyen speciális formában és különleges felületekkel

Magyar gyártás, rugalmas telepítés, kiterjesztett garancia

- a magyar és a mérsékelt övi éghajlatokhoz fejlesztve
- gyors hazai gyártás választható gyártói felméréssel és telepítéssel
- egyéni igények alapján történő tervezés és kivitelezés (forgóajtó, összetett bejárat)
- 5 év garancia a Maxi és Mini típusokra



Szennyfogó szőnyegek gyártása, telepítése és karbantartása

A belépő szőnyegeknek nem csak a szennyeződések, hanem a látogatók „szemét” is meg kell fogniuk, hiszen első benyomást vendégeinkre csak egyszer gyakorolhatunk. Emellett a munkatársaknak sem közömbös, hogy hová térnek be minden nap, az ő közérzetüket sem szabad figyelmen kívül hagyni.

Nem csupán a hatékonyság tehát az amire figyelni kell a szennyfogó rendszer kialakítása során, hanem az esztétikum is. Egy jól felépített és szép szennyfogó zóna rögtön a bejáratban láthatóvá teszi azt, ha valahol fontos a higiénia, megnyerve ezzel a betérők bizalmát is.

A bejáratok az épületek leglátogatottabb pontjai, ez az, amivel a betérők rögtön az első pillanatban találkozhatnak, de a nem betérők is látják. Az itt elhelyezett lábtörlőkön mindenki áthalad, a szennyfogók stílusa pedig hatással van az előtér összképére és az épületről alkotott véleményünkre. A funkcionalitáson túl érdemes tehát a szennyfogó szőnyegek látványára is figyelmet fordítani.

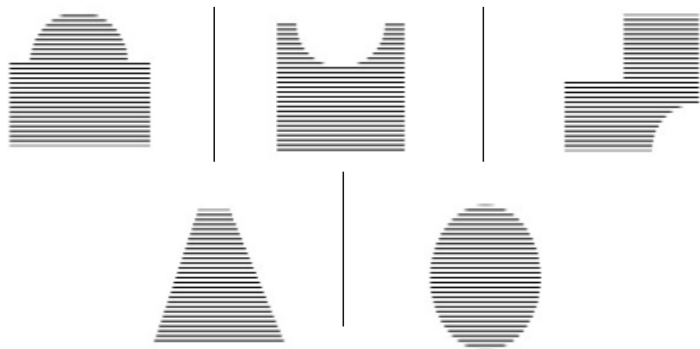
JELENLLEG ELÉRHETŐ SZENNYFOGÓ MEGOLDÁSOK

Az Alutrend® tökéletes arra, hogy mutatós és egyben hatékony bejáratok részévé váljon. Alkalmazása lehetővé teszi, hogy járásirányban, a belépési zónának megfelelő felületen tisztuljanak a talpak. Ezenfelül a rendszer telepítése az adott enteriőrrel egységben, azonos szellemben valósul meg.

Egy szennyfogó rendszer attól lesz különleges, hogy teljesen egyedi, az adott épületre tervezett. A Cleartex Kft. által készített szennyfogók közt szinte nincs két azonos darab – eltekintve az áruházcikok bejárataiban látható lábtörlőktől.

A különlegesség egyik titka, hogy a szennyfogók, beleértve az Alutrend® -et is, formai kialakítása eltérhet bármilyen konvencionális formától. A lábtörlők általában téglalap alakúak, míg a Cleartex szennyfogók lehetnek kör alakúak, külső vagy belső körívvel kiszabott szögletes formák, excentrikus alakzatok, konkáv vagy konvex sokszögek. **Az egyediségnek csak a fantázia szab határt – illetve a környezet geometriája.**

A legelterjedtebb nem-téglalap alakzat, ahova lábtörlő szokott kerülni, az a forgóajtók kerek aljzatai. A forgóajtók előnye, hogy az áthaladó kénytelen több lépést megtenni a tisztító járófelületen. Egy átlagos lábtörlőn 2 lépéssel át lehet jutni, ugyanez a forgóajtós lábtörlőknél legalább 3-4-szer annyi. Ez lehetőséget ad arra, hogy a kültéri feladatokat a forgóajtó első felébe, míg a beltéri funkcionalitást a második felébe helyezzük. Ebben az esetben a két félkör tisztító felületei eltérőek lehetnek.



A változatos formavilág mellett a Cleartex szennyfogók másik specialitása a színekben rejlik. A színek óriási hatással vannak az emberre, különböző hangulatokat válthatnak ki. Az emberi érzéki benyomások nagy része a színvilágon keresztül érvényesül. Az élénk színek a padlón oldalra és felfelé tágítják a teret, emellett pozitív hatással van a hangulatra.

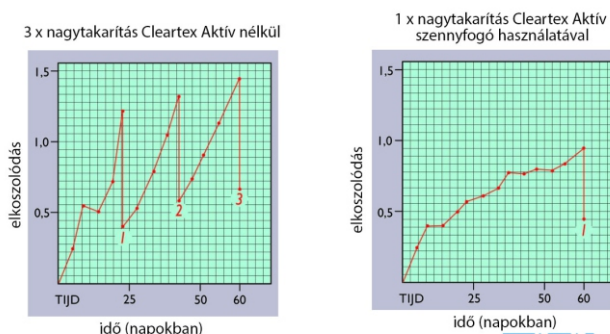
A Cleartex szennyfogó szőnyegek bármilyen színben megtervezhetők, sőt tetszőlegesen feliratok, grafikák is megjeleníthetők rajta.

A bejáratok személyre, illetve cégre szabott kialakítását egy logózott lábtörlővel könnyen elérhetjük. Lehetőség van arra is, hogy ezt a feliratos szőnyeget az Alutrend® alumíniumsínes lábtörlőbe integráljuk. Így olyan különleges szennyfogóhoz jutunk, ami a tisztítás mellett a cég bemutatkozó üzenetét is megjeleníti.

A Cleartex teljes körű szolgáltatása a tervezést és gyártást követően a telepítésre is kiterjed. Akár a nagy méretekben készülő szőnyegeinket is a helyszínre szállítjuk, sőt, sok esetben a végső formázást a helyszínen végezzük el, hogy tökéletes eredményt kapjunk. Szakembereink a szennyfogókat beépítik, installálják, alkalmassá teszik a baleset-és csúszásmentes napi 24 órás üzemelésre. Ezt követően pedig – amennyiben szükséges, vagy igény van rá – a későbbi karbantartásban, regeneráló mélytisztításban is szerepet vállalunk.

Egy jól átgondolt és megtervezett több zónás szennyfogó rendszerrel a takarítási költségek akár 65%-át is megspórolhatjuk. Ez egy összetettebb számítási folyamat, de jól mutatja a nagyságrendet az alábbi összehasonlítás, melyet a TFI intézet végzett el.

meghosszabbítja a burkolatok nagytakarítási ciklusát



TFI

A két diagrammon jól látszik, hogy azonos felületek esetében a szennyfogó nélkül használt padozatot ugyanannyi idő alatt háromszor kellett nagytakarítani, míg a szennyfogóval védett felületet elég volt csak egyszer. A védelem nélküli padozat fenntartása nem csak a takarítási többlet költségek miatt lesz egyre hátrányosabb, hanem azért is, mert maga a padlózat anyaga is egyre gyorsabban kopik, egyre gyorsabban és nagyobb mértékben koszolódik el. Tehát a takarítási költségek mellett hamarabb lesz szükség a javítására vagy a cseréjére is.

Összefoglalás:

A Cleartex Kft. több, mint 25 éve foglalkozik szennyfogó rendszerekkel, ezalatt az idő alatt rengeteg tapasztalatot szereztünk a témában, szakmai adatokat elemeztünk és saját felméréseket végeztünk. Ezek alapján kijelenthető, hogy **egy jól felépített szennyfogó rendszer, az épületbe áramló szennyeződések több, mint 90%-át képes a bejáratokban megfogni.**

A valóban hatékony szennyfogó zóna kialakítása a tervezésnél kezdődik. A gyártással folytatódik, melyet a szakszerű telepítés követ. **A folyamatot az időszakos regeneráló mélytisztítás zárja le.**

Ennek következtében sokkal könnyebbé válik az épület tisztán tartása, **csökken a padlózat takarítására fordított idő és energia.** Biztonságos, csúszásmentes lesz a belépő zóna és nő a burkolatok élettartama.

A fenti szolgáltatások igénybevételével teremthető meg a dolgozók és vendégek bizalma, hogy a lehető legvédettebb helyre érkeznek.

Ez jelentős idő és pénz megtakarításhoz vezet!

AJÁNLÁS

Örömmel szereztem tudomást arról, hogy a Cleartex cég, elindított egy Tisztaságvédelmi programot. A program végső célja teljesen saját fejlesztésű szennyfogó megoldások alkalmazása a mindennapi egészségünk védelmére.

Az Önök által kifejlesztett technológiai megoldások rugalmassága lehetőséget biztosít arra, hogy a szennyfogó cél megvalósuljon úgy a családi lakóingatlanok-lakóházak bejáratánál, mint a tömbházak, intézmények és a nagy személyi forgalommal járó üzletek, bevásárló központok, plázák, iskolák, egészségügyi intézmények bejáratánál.

Mint orvos külön kiemelném, hogy az Önök által forgalmazott szennyfogó megoldások és a hozzákapcsolódó fertőtlenítési lehetőségek jelentősen hozzájárulnak nemcsak a jelenben zajló vírus betegség terjedésének megfékezésében, de a lábbelivel bevitt baktériumok és egyéb kórokozók terjedésének a megelőzésében a jövőben is.

Különösen ajánlom egészségügyi intézmények bejáratához ahol potenciálisan nagy veszélyt jelent bármely korokozó bejutása. Az iskolák, kereskedelmi központok, irodaházak, tömbházak és minden ingatlan bejárata előtt is indokolt a használata, mivel a módszer nemcsak egyszerűen a tisztaságát biztosítja a lábbeliknek, hanem kórokozóktól is megvéd. Mindezzel teljesíti a gyakorlatban a betegség megelőzés illetve tovább terjedésének egyik legfontosabb kritériumát, kiskitva egyfajta járványügyi megelőző módszer.

Ennek fontosságát pedig mi sem igazolja hitelesebben, mint a napjainkban zajló világjárvány amely minket is érint.

Dr. Orbán Győző
házi orvos, szülész-nőgyógyász szakorvos

AJÁNLÁS

A 2020-as év mindannyiunknak megmutatta, hogy milyen nagy szükség van arra, hogy higiénikus környezet vegyen minket körül, és hogy a személyes higiénia mellett oda kell figyelni környezetünk higiénijára is.

Számunkra a tisztaság, a higiénia mindig is központi szerepet kapott a mindennapokban.

Ahogy a tanulmány elején is olvashattuk, a kórokozókkal szembeni védekezés épületek esetében már a bejáratnál kezdődik.

A szennyfogó szőnyegek szerepét sokan nem veszik elég komolyan, pedig nagy jelentőséggel bír. Ha jobban belegondolunk, ez az a felület amivel a beérkező látogató először találkozik, biztosan ránéz a belépés pillanatában. Egy nem megfelelő állapotú szennyfogó igazán rossz benyomást kelthet az érkező látogatókban.

A szennyfogó szőnyegek fertőtlenítése kiemelten fontos, hiszen olyan utcáról behozott szerves szennyeződések telepedhetnek meg rajta, amelyek komoly fertőzésforrások lehetnek.

Nem csak megragad a szennyeződés a cipőnkön, hanem innen tovább is visszük azt, akár egy baba-mama szobába, akár irodai padlószőnyeg felületre, melyek tisztítása gyakran költséges és nehéz feladat. Ahhoz, hogy munkánk során is biztonságos környezet vegyen minket körül, nagy hangsúlyt kell fektetni a rendszeres fertőtlenítésre, és takarításra. Ezzel ugyanis minimálisra csökkenthető a kórokozók továbbterjedése.

Ez a tanulmány a helyes irányba terel mindenkit.

Farkas Tamás
üzletfejlesztési vezető

Bejáratok mögötti környezet padozat alaptakarítása

A szennyfogó szőnyeg rendszer beszállása és installálása előtt fontosnak tartjuk az egész bejárati rész – recepció, aula, lift előterek, folyosók – padozatának szakszerű alap tisztítását és igény szerint védőbevonattal történő ellátását.

Ezzel nemcsak a járvány miatti higiénias tisztítást, fertőtlenítést végezzük el, hanem egyúttal felújítjuk a teljes padlót. Megtisztulnak az apró repedések, sérülések valamint fűgák, felfrissítjük az egész teret, ezzel is tisztaságot és rendezettséget sugallva. Ezt a műveletet normál helyzetben is javasoljuk félévente-évente elvégezni, a friss tisztaság érzetének folyamatos fenntartása érdekében. Az alaptakarítást szakképzett személyzetnek kell elvégeznie.

Padozat tisztítási folyamat

Az alapos és rendszeres ápolás megóvjaa a padlót, és döntően hozzájárul az épület értékének hosszú távú megőrzéséhez. A padozat szép megjelenése tartós lesz, elhasználódási ideje jelentősen kitolódik, így hosszútávon csökkennek fenntartási költségei is. Megéri tehát rendszeresen karbantartani.

Alaptisztítás

A padlót félévente-évente szükséges megtisztítani a makacs szennyeződésektől, valamint a már kopott, elhasználódott ápolószer-réteg maradványoktól.

Ehhez egy alapos, vizes-vegyszeres eljárás javasolt. Az alaptisztítás végrehajtása

- A padozat típusának függvényében a savas, lúgos vagy semleges kémhatású általános tisztítószert hideg vízzel hígítsuk (a keverési arányt a műszaki adatlapok tartalmazzák).
- Az oldatot egyenletesen és bőségesen hordjuk fel a padlóra, és kb. 15 percig hagyjuk hatni (ne száradjon meg).
- A tisztítást ezután egytárcsás géppel (kb. 200 fordulat/perc) végezzük.
- A padló szennyezettségétől és érzékenységétől függően a takarítógép tárcsájára különböző erősségű súroló korongot helyezünk fel. A tisztító korongot mindig a padlóburkolat tulajdonságainak megfelelően válasszuk ki. Például strukturált, durva felületek esetén az egytárcsás tisztítógéphez puha keféket is használjunk, amivel a mélyedésekből könnyebben fel lehet szedni a szennyeződések.

- A feloldott szennyeződést vizes porszívóval, szivacsgumi lehúzóval vagy törlőruhával távolítsuk el a felületről.
- A nedves maradványokat a polcok alól és a padló széleiről is fel kell törölni.
- A vegyszermaradványok eltávolítása érdekében a felületet tiszta vízzel még egyszer öblítsük át.
- A padlót hagyjuk teljesen felszáradni, főként, ha további ápolóanyagok felvitelére kerül sor.

Padló felújítás gyémántkoronggal

A padozatot a tisztítás mellett rendszeres időközönként gyémántkorongos módszerrel is felújíthatjuk, ami még szebbé teszi a beltéri burkolatokat és tovább emeli azok élettartamát.

A billiónyi, mikroszkopikus méretű gyémánttal „töltött” pad-ek mechanikusan csiszolják és polírozzák a padlót teljesen vegyszermentesen, víz hozzáadásával. Elsősorban puha kőfelületek vagy betonpadlók tisztítására lettek kifejlesztve, de kiváló eredményt adnak egyéb padlótípusok, valamint fényesített felületek esetén is, mint márvány, mozaikpadló, gránit, műanyag és linóleum.

A tiszta és csillogó eredmények a pad rendszert ideálissá teszik olyan üzletek, hallok, hotelek és egyéb erős használatban levő felületek tisztítószertmentes takarítására, amelyeknél elvárás nem csak a tiszta, de a csillogó, vonzó felület is.

Felületkezelés



Minél nagyobb a porterhelés egy adott helyiségben, annál gyorsabban kopnak meg az olyan puha felületek, mint a műgyanta, a PVC és a linóleum. Az alaptisztítás elvégzése után ezért javasolt ezeknek a felületeknek a bevonatolása. A szükséges rétegszámban felvitt felületkezelő eredménye egy egyöntetűen csillogó, szennyeződésektől mentes, újszerű, rugalmas burkolat. A bevonattal ellátott műanyag padozatok élettartama jelentősen megnő, a takarítás pedig rövidebb idő alatt és kisebb anyagi ráfordítással végezhető el.

A védőréteg előnyei:

- hosszú távon megvédi a PVC / linóleum padlót a kopástól

- közben könnyű takaríthatóságot tesz lehetővé,
- a por és más szennyeződések nem halmozódnak fel a padló mélyedéseiben, réseiben,
- a padló magasabb esztétikai értékével használóinak kellemes közérzetet biztosít.

Szennyfogó szőnyegek napi takarítása, regeneráló mélytisztítása

A helyszínre telepített szennyfogó szőnyeget, a biztonságos védekezés és üzemeltetés érdekében, szükséges rendszeresen tisztítani és karbantartani. *A Cleartex tisztaságvédelmi szakemberei folyamatosan kapcsolatot tartanak megrendelőinkkel a prevenció jó működése érdekében.* Vállaljuk – főleg szerződött takarító személyzet esetében – a napi fenntartási munkák minőségének ellenőrzését, valamint a tanácsadást.

Ezen alkalmakkor sor kerül a szőnyegek minőségének vizsgálatára, az esetleges problémák feltárására, további igények felderítésére, esetleges áttelepítésre stb.

Célunk, hogy ügyfeleinkkel szorosan együttműködve tökéletesen működtessük a prevención alapuló okos takarítást. Amennyiben külső cég végzi Önnél a takarítási szolgáltatást, javasoljuk, hogy a szerződésüket egészítsék ki a Cleartex szennyfogó szőnyegek alább részletezett szakszerű karbantartásával. Igény esetén szívesen be is tanítjuk a személyzetet.

Napi takarítás



A szennyfogó szőnyeget ajánlatos rendszeresen karbantartani, melynek alapkövetelménye a napi takarítás. Ha ez nem történik meg, akkor a szennyfogó kossal teljesen telítődik, a benne

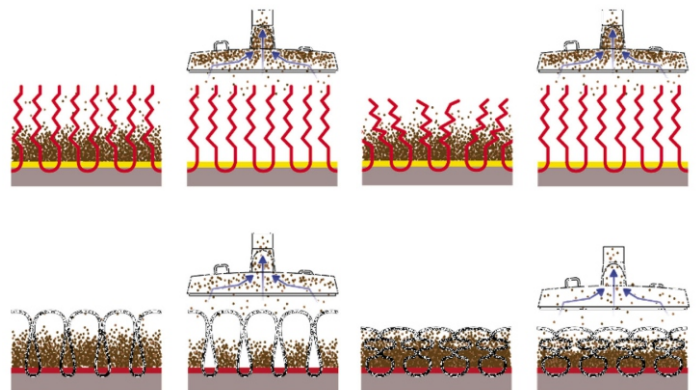
felgyülemlt kvarckristályok pedig az állandó nyomás hatására a szőnyeg szálait kezdik elvágni, azaz idő előtt tönkretenni. **Ezzel a lábtörlő tisztító funkcióját is elveszíti!** A szennyfogó működési elve hasonlít a szemetes kukára: ebbe dobáljuk a szemetet, hogy az ne szóródjon szét az épület különböző helyiségeiben, de időnként üríteni kell, ha hulladékgyűjtő funkcióját sokáig szeretnénk használni.

A Cleartex szennyfogók könnyű kezelhetőségük következtében nem kívánnak speciális felszerelést.

Napközbeni karbantartásán segít – különösen a kültéri típusok esetében – ha egy-két alkalommal, az igénybevételtől függően, kemény szálú seprűvel lesöprik, így a felszíne folyamatosan tiszta marad. Nagy forgalmú helyeken, pl. áruházak, közintézmények ügyfélforgalommal, a beltéri lábtörlő napi takarításához elengedhetetlen a minden napos porszívózás.

Mivel a Cleartex szőnyegek valóban megfogják a szennyeződések és nem csupán a felületük lesz koszos, a porszívózáshoz javasolt forgókefése porszívót használni, mert ez képes a szálak között felgyülemlt szennyeződések alapos kitisztására. Lassan, minden irányból porszívózzuk át a felületet, így megelőzhető, hogy a por felhalmozódjon a rendszerben. A nagy forgalmú helyeken ezzel elkerülhető a „járó ösvények” kialakulása is.

Miért jó a nyitott szálszerkezet?



A könnyű tisztíthatósághoz hozzátartozik a szennyfogó szálszerkezete is. A vágott szálak elengedik a csomók alján felgyülemlt koszt, míg a hurkolt, buklé szálak magukban tartják azt.

Regeneráló mélytisztítás – szennyfogó szőnyeg nagytakarítás



A napi porszívózás mellett minimum két havonta szükségszerű a szőnyegek regenerálása. Ezzel a beavatkozással a szálak legmélyéről távolítjuk el a begyűjtött és tárolt koszt, visszaállítjuk

a szálak rugalmasságát, szennyfogó- és tároló kapacitásukat az újszerű állapotnak megfelelően. A Cleartex szolgáltatásának fő eleme a rendszeres, regeneráló mélytisztítás, melyet képzett személyzetünk végez. Lehetőség van ClearRent szolgáltatásunk keretében szerződés szerinti rendszeres nagytakarítás megrendelésére, de eseti megbízással is igénybe vehetik mélytisztítási eljárásunkat.

Fontos hangsúlyozni, hogy jelenleg alkalmazott szennyfogó szőnyegek magukba zárják és tárolják az összegyűjtött sarat, port, szerves anyagokat. Ezeket a napi takarítás során használt forgókefés porszívó nagyrészt kitakarítja, de a szálak alján még így is marad valamennyi kosz – ezt rendszeres időközönként, kellő gondossággal szükséges eltávolítani. A nem megfelelően karbantartott szőnyegek funkciójukat elveszítik, ők maguk is szennyező forrássá válnak. Felkészült személyzetünk és kiforrott takarítási technológiánk lehetővé teszi, hogy telepített szennyfogóink akár 5 évig is megfelelően működjenek, megtartva egyúttal esztétikai minőségüket is.

Szennyfogó nagytakarítási technológia – szárazhabos szőnyegtisztítás

A száradó hab, folyadékban elosztatott gáz (levegő) keveréke. Ez az anyag a tisztítási folyamat során kikristályosodik és magába zárja, megköti a feloldott szerves és szervetlen szennyeződések.

A szárazhabos szőnyegtisztítás mindössze 7%-os vízmennyiséggel dolgozik. Ezért ellentétben a hagyományos módszerrel, ahol a száradás napokig eltarthat, a szárazhabos szőnyegtisztítás során maximum 2 óra a száradási folyamat. Ez a tulajdonság bejáratos esetében rendkívül fontos, hiszen általában nem várható meg a napokig, vagy akár csak több óráig tartó száradási folyamat, a nagyobb forgalmú épületeknél biztosítani kell a ki-bejárás folyamatos és zavartalan lehetőségét. Az alkalmazott aktív hab a szőnyeg szálaival kimondottan kíméletes, míg a szennyeződésekkel kíméletlen. Egy speciális súrolókefe használatával az aktív hab a szálak közé hatolva távolítja el a szennyeződések, egész a szálak belsőjéig azok végéig. A minimális vízhasználatnak köszönhetően a szőnyeg rövid időn belül megszárad, szinte azonnal járható. Száradás után a szennyfogót nagy teljesítményű géppel kiporszívózzuk, mely a speciális hengerkeféknek köszönhetően 100 %-osan távolítja el a megszáradt habot és az általa kioldott szennyeződések.

Szőnyegtisztítás után a szőnyeg megújul, a színek felfrissülnek. A szőnyeg szála visszanyerik rugalmasságukat és gyártási alakjukat. Az eljárásnak köszönhetően az újkori állapotnak megfelelő szennyeződést fellazító, kosztároló és nedvességmeggötő funkció és kapacitás áll újra a rendelkezésre.

Az eljárás fontos eleme, hogy amennyiben a szennyfogó süllyesztékben van elhelyezve, az is kitisztításra kerül.

Szennyfogó szőnyegek fertőtlenítése

A regeneráló mélytisztítás a szennyeződések maradéktalan eltávolítását jelenti. A művelettel a kórokozók jelentős része is megsemmisítésre kerül, hiszen ezek döntő többsége a szennyfogó által letisztított és tárolt porszemcsékhez kötődik.

A maximális biztonság érdekében azonban bizonyos időközönként ajánlott a bejáratos szőnyegek fertőtlenítése is. Így elkerülhető a szennyfogó szőnyegek a káros mikroorganizmusok elszaporodása és a vírusok jelenléte. Emberi szervezetre veszélytelen fertőtlenítőszer alkalmazásával, szermaradványmentesen teremtjük meg a bejáratos teljes körű higiéniáját, amivel megvédjük közvetlen életerünket és segítünk megfelelni a legszigorúbb higiéniai előírásoknak.

A Cleartex szennyfogó szőnyegek széles hatásspektrumú szerekkel, kiemelkedő hatékonysággal tudjuk helyben fertőtleníteni. Eljárásunkat szinte az ember környezetében felmerülő összes tisztítási és fertőtlenítési igényre nagy biztonsággal tudjuk alkalmazni.

A szennyfogó szőnyegek fertőtlenítésével meggátolhatjuk a cipőtalpakon széthordott kórokozók terjedését és csökkenthetjük a felületekről-emberre történő fertőzések számát. Ez pandémia időszakában különösen fontos, de normál időben is fenntartja a megfelelő prevenciót.

Hygi Step™ System – Fertőtlenítőtálca-rendszer



Egy járvány belobbanásakor a legmagasabb fokú higiéniára kell törekedni minden területen. Ebbe beletartozik a **lábbelik fertőtlenítése is, melyre ugyan úgy gondot kell fordítani, mint a megfelelő kézmosásra.** Ennek leghatékonyabb és leggazdaságosabb módja, ha gyors behatási idejű és széles spektrumú fertőtlenítő hatású folyadékkal feltöltött fertőtlenítő tálcákat alkalmazunk erre a célra.

A Cleartexnek erre is van rendszer szintű megoldása. Fertőtlenítő tálcáinkat háromféle standard méretben, 2 vagy 3 cm-es magsságban ajánljuk:

(80x60 cm | 90x80 cm | 120x50 cm), de egyedi méretekben is rendelhetők.

Anyaguk vegyszerálló polipropilén.

A botlások elkerülésének érdekében rámpával is kérhetők. A tálcába 14 mm vastagságú, kuszáltszálás szennyfogót helyezünk. A fertőtlenítő folyadékot is eddig a szintig töltjük fel.

A rugalmas szőnyeg a rálépő cipőtálp alatt pontosan annyira süllyed be, hogy a fertőtlenítő folyadék kellően ki tudja fejteni a hatását. Igény esetén a megfelelő fertőtlenítő folyadékot is biztosítjuk.

A tálcákat érdemes rendszerben alkalmazni, ami három részből áll:

1. Erős kaparószálakból álló Cleartex Collect szennyfogó végzi el a lábbelik előzetes fizikai letisztítását. Ez szükséges előfeltétele annak, hogy a fertőtlenítő hatás érvényesüljön.
2. Fertőtlenítő tálca csúszásmentes Grip betéttel
3. Nagy tárolókapacitású Cleartex Classic szennyfogó szívja fel a nedvességet. A cipőtálpak leszárítása fontos, hogy a folyadékot ne hordják szét a padozaton. Ezzel csökkenthető a takarítási igény és megelőzhető a csúszásveszély.

A rendszer alkalmazásával gyorsan és hatékonyan fertőtleníthető az épületekbe belépők cipői, akár egy több száz fő által használt bejárat esetében is.

Sticky Mat – ragacos lábtörlő



A Cleartex Sticky Mat **antibakteriális bevonattal ellátott ragacos szennyfogó szőnyeg.** Felfogja a legkisebb méretű szilárd szennyeződések a talpról, így **99,9%-ban meggátolja a mikroorganizmusok, vírusok bejutását a tisztá terekbe.** ISO 9001: 2009 szabvány tanúsítvánnyal rendelkező szennyeződés-eltávolító rendszer. Nem veszélyes az egészségre, és nem tartalmaz egészségre veszélyes anyagokat.

Javasoljuk minden olyan bejáratba, átjáróba, ahol jelen fertőzésveszélyes időszakban fokozottan szükséges tisztán és kórokozómentesen tartani a burkolatokat.

Például: kórházi műtők és intenzív szobák, orvosi, gyógyszerészeti és vegyipari laboratóriumok, mikroelektronikai fejlesztés és gyártás, idősotthonok, konyhák, élelmiszeripar területei.

A Sticky Mat ragacos szőnyeg használata rendkívül egyszerű és higiénikus. A 30/60 lehúzható lapból álló szőnyeget a forgalomtól függően az érzékelhető tapadás fennmaradásáig lehet hatékonyan használni, majd az elhasználdott felületet egy egyszerű mozdulattal el lehet távolítani. A hatékonyságot legfeljebb 150 kg terhelés mellett fejti ki.

NÉZZE MEG A TÉMÁHOZ KAPCSOLÓDÓ VIDEÓFILMÜNKET!



Raktár és irodai helyiségek fertőtlenítése



Fertőtlenítésnek nevezünk minden olyan eljárást, amely a külső környezetbe kikerült kórokozók elpusztítására, fertőző képességük megszüntetésére, inaktíválására irányul. **Fertőtlenítés során a kórokozók száma annyira lecsökken, hogy elveszítik fertőző képességüket.** Így a járványok időszakában a különböző felületek, vagy akár az egész épületek fertőtlenítése hatékony eszköz a megbetegedések csökkentésére.





A napi rutinunk során rengeteg mindent megfogunk és tevékenységeink során a kezünkkel óhatatlanul átvisszük a kórokozókat egyik felületről a másikra, így a gyakran használt tárgyainkon

hemzsegnek a vírusok, mikroorganizmusok.

Mindeközben az arcunkhoz is többször hozzáérünk, amit legtöbbször észre sem veszünk, pedig innen a fertőző baktériumok /vírusok könnyedén bejutnak a szervezetünkbe. Éppen ezért **a higiénia normal körülmények között is oda kell figyelni, amibe bele kell tartozzon a gyakran használt eszközeink – mobiltelefon, klaviatúra, kilincsek – fertőtlenítése is.**

Egy járvánnyal sújtott időszakban viszont mindez fokozottan érvényes, ekkor előtérbe kerül nem csupán a munkaeszközeink, hanem az egész épület és ezzel együtt minden benne található tárgy fertőtlenítése. *Az ilyen fertőtlenítések az adott épületre egyszerre megoldják egy adott időszakra a csíraszám csökkentést – tehát kórokozók száma meghatározott érték alá csökken, így nem okoznak fertőzést.*



A legelterjedtebb eljárás kémiai fertőtlenítők hidegködkepzős berendezéssel való kijuttatása a beltéri levegőbe, illetve a falakra, bútorokra, padlóra, minden, az épületben található tárgyra. A

folyamat során a fertőtlenítő anyag mikrocseppek formájában terjed szét, és minden rést illetve felületet befed, valamint eljut a nehezen elérhető területekre is.

A Cleartex által alkalmazott fertőtlenítő folyadék egy magyar fejlesztésű, hipoklórossavat stabil formában tartalmazó anyag, mely minden ismert baktérium, gomba és vírus – **a COVID19 vírus ellen is hatékony. A HIGÉN+ 99 jó tulajdonsága, hogy amellet, hogy széles spektrumú fertőtlenítő szer – melyet hazai és nemzetközi laborvizsgálatok igazolnak – teljesen környezetbarát.** PH-ja semleges és használat után lebomlik, veszélyes bomlástermékek nélkül. Nem károsítja sem a felületeket amelyeken alkalmazzák, sem pedig az emberi egészséget, vagy a környezetet, így bárhol teljes biztonsággal alkalmazható. Mivel *Magyarországon készül, a szállítása sem jelent környezetterhelést, valamint fontos szempont, hogy az elérhetősége nincs kiszolgáltatva külföldi gyárnak, vagy a szállítmányozásból fakadó nehézségeknek.*

Felhasználási területek:

- irodák és a hozzájuk tartozó mellékhelyiségek,
- ipari létesítmények, üzemcsarnokok,
- iskolák, óvodák, bölcsődék,
- szállodák és azok összes helyisége, beleértve a wellness zónákat,
- éttermek vendég- és termelőhelyiségei,
- idős otthonok, nyugdíjasházak,
- egészségügyi intézmények.

Technológia:

Tapasztalt kollégáink vegyvédelmi védőfelszerelésben, teljes arcmaszkos levegőszűréssel dolgoznak. A HIGÉN+ 99 fertőtlenítő folyadékot megfelelő hígításban kézi, hidegködkepző berendezésekkel juttatjuk ki a felületre. Az adott helyiségek teljes felületét bepermetezzük, a falaktól a bútorokon és egyéb eszközökön keresztül a padlóig. A permetezéskor a fertőtlenítő anyag mikrocseppek formájában minden rést illetve felületet befed. Eljut a nehezen elérhető területekre is, az elektromos eszközökben sem tesz kárt!

A fertőtlenítés időtartama alatt és befejezése után még 20 percig a helyiségekben senki nem tartózkodhat!

A fertőtlenítő folyadékot a kijuttatás után nem kell letörölni vagy lemosni, mert néhány perc alatt 100%-ban lebomlik és távozik a felületről.

Az emberi szervezetre nem ártalmas!

Raktár-és irodahelyiségek fertőtlenítő nagytakarítása



Gyárak, ipari termelő üzemek, ipari csarnokok, raktárak, ipari gépek, ipari szerkezetek, eszközök és berendezések teljeskörű takarítását, felülettisztítását és fertőtlenítő nagytakarítását látjuk el, partner cégünk által.

JETMAT® A JÖVŐ FENNTARTHATÓ TISZTASÁGA

A közeljövő technológiai újítása, a fenntartható tisztaság védelmében.

A **JETMAT®** automatizált tisztaságvédelmi technológia egy független automatizálás fejlesztő mérnök Magony Richárd technológiai szabadalma, aki élvezzi a Cleartex Kft. támogatását.



Munkájával nagyban hozzájárult a cég modernizálásához, valamint innovatív tevékenységének kiterjesztéséhez. **A Cleartex kft. szakmai múltja és a prevenció terén szerzett kiterjedt szakmai**

tapasztalatai sokban segítették a JETMAT® technológia sikeres gyakorlati adaptációját.

A Cleartex Kft. ma a technológia kizárólagos magyarországi viszonteladója.

A JETMAT® piaci bevezetése legkorábban 2021 őszére várható.

Ezt az innovatív technológiát az elmúlt években számos országban (EU, US, BR, MX, IL, RU, UA, IN, CN, JP, KR, MY, PH, ID, AU, NZ) sikerrel szabadalmaztattuk.

Sokáig vizsgáltuk a jelenleg elérhető preventív megoldásokat, és alaposan elemeztük a módszerek alkalmazástechnikai korlátait. Ezen felül alaposan tanulmányoztuk a takarítástechnológiai piac kínálatát is. Ezekben egyetlen közös pontot találtunk, ami az egyoldalú, prevencióidegen látásmód, és a mindenkifeletti takarításra buzdító piaci magatartás. Ennek alapvető hiányosságait felismerve, bátran állítjuk, hogy fejlett tisztaságvédelmi technológiánk képes elhozni azt a plusz szolgáltatást, ami végre a tisztaságot leginkább fenyegető alapproblémát megfékezve, akár szélsőségesen mostoha körülmények között is biztosítja a XXI. században már joggal elvárt fenntartható tisztaság minden kényelmét.



Prevenciónk egyaránt segít leszámolni a padlószintű beszennyezés állandó kockázati tényezőivel és az túlzott takarítási kényszerek ismert terheivel.

Javaslatunk egy ideális takarítási gyakorlat kialakítása, ami harmonikusan összegzi mindazt a tudást, ami a fenntartható tisztaság fokozása érdekében a mindennapi gyakorlat részeként hamarosan elérhetővé válik.

RENDSZERES BESZENNYEZŐDÉS

A fertőtlenítés és az épületek rendszeres nagytakarítása minden időszakban nagy jelentőséggel bír. Megelőzés hiányában azonban a legalaposabb takarítás eredménye is gyorsan elmúlik, különösen a padló esetében. Az emberre jellemző helyváltoztatási mozgási folyamatok ugyanis a talaj érintése által jönnek létre, ezért hatékony védekezés nélkül a burkolatokra kerülő szilárd vagy folyékony szennyeződések kivétel nélkül könnyen és gyorsan szétterjednek.

Ezért, bármely járófelszín (a cipőtálpaktól a gépjármű gumibroncsokig) egyúttal aktív szennyeződéstranszfer felületnek is tekintendő. Minden egyes lépésnél vagy a gépjárművek kerekeinek tovább gördülése során, ezek a járófelületek felveszik a környező burkolatok szennyeződéseit, és azokat hosszasan magukban tartva, amerre haladunk mindenütt szétterjesztve beszennyezik a környezetet.

A jelenlegi padlószintű takarítási módszereink a szennyeződések bejutását és szétterjedését, csak részlegesen, felszínesen vagy egyáltalán ne előzik meg. A lábtörlők, szennyfogó szőnyegek és egyéb kefék tisztítási megoldások bár a beszennyeződés megelőzésében nyújtanak segítséget, a káros mikroorganizmusok és vírusok eltávolításában mégsem elég hatékonyak, ami pedig egy járvány időszakában létfontosságú.

Egyes félautomata vizes-forgókefés tisztítóberendezések már hatékonyabbak a védekezésben, de itt is számos alkalmazási korlát adódik, ami gátat szab a széles körű elterjedésüknek.

Ha a burkolaton szétterjedő beszennyeződés exponenciálisan növekszik, ellene vagy folyamatos - a beszennyeződés ütemét követő - takarítással tudunk védekezni (pl. mint a bevásárló központokban) vagy, mint a legtöbb esetben, két takarítás között eltűrjük a fokozatosan bekoszolódó környezetet. Az utólagos - vagyis a beszennyeződést követő - takarítási eljárások általában a teljes felületre kiterjednek, ennek során a lehetséges száraz és nedves takarítási módszerek kombinációjával - a felületek folyamatosan ismétlődő káros irritációja mellett - újra és újra visszaállítjuk a felszín eredeti tiszta állapotát.

Megfelelő preventív tisztítás technológia nélkül, a beszennyeződések gyors ütemű, exponenciális szétterjedése miatt, nem tudjuk tartósan megőrizni a felszíneink tisztaságát, ezért költséges és vég nélkül ismétlődő takarítási megoldások alkalmazására kényszerülünk.

PREVENCIÓ

Mivel környezetünkben a szennyeződések változó ütemű és összetételű előfordulása állandó veszélyforrás, ezért ellenük a legeredményesebb védekezést a beszennyeződést gátló, nagy hatásfokú, preventív tisztítás technológia kifejlesztése és alkalmazása jelenti.

A prevenció jelentőségét általában senki nem kérdőjelezi meg, mégis a tisztításban és a takarításban a jelenleg alkalmazott preventív eljárások alacsony hatékonysága miatt, a mindennapi gyakorlatban a megelőzésre egyelőre mégsem jut elegendő szerep.

Adódik tehát a kérdés, miként lehet kifejleszteni egy alkalmas preventív tisztítás technológiát, ami magas színvonalon és gyorsan képes a hatékony tisztításra, ezzel jelentősen növelve a komfortérzetet és egyúttal javítva a takarítás gazdaságosságát is?

A SZÜKSÉGES FEJLESZTÉSEK

Az elvárt fenntartható felszíni higiénia gazdaságos és hatékony megőrzésének előfeltétele a szennyeződések megjelenésekor, azok káros és szükségtelen szétterjedése előtti beavatkozás. A cél a **"FENNTARTHATÓ TISZTASÁG"** elérése. Ehhez egy alkalmas berendezésre van szükség, melynek tisztítási képességei és adaptációs paraméterei lehetővé teszik, hogy számos, egymástól akár lényegesen eltérő környezetben is képes legyen az eredményes és megelőző tisztítási beavatkozásra. Mindeközben képes szervesen beépülni a környezet mozgási folyamataiba, megtartva azok megszokott zavartalan ritmusát. Az ilyen hatásos preventív tisztítás technológia alkalmazása jelentősen lecsökkenti a beszennyeződést, szervesen kiegészíti és egyszerűsíti a takarítási feladatokat az egyszerű privát felhasználóktól a jelentős átmenő forgalmat lebonyolító ipari vagy közületi szereplőkig.

A burkolatba építhető nagy hatásfokú, gyors reagálású, széleskörűen felhasználható, ugyanakkor szabad áthaladást biztosító tisztítási képesség kifejlesztése számos jelentős megoldandó problémát vetett fel. Ma már azonban elmondható, hogy a megoldás állhatatos keresése végül eredményre vezetett és rendelkezésre áll a megfelelő Preventív Tisztítás/Takarítás Technológia, a neve **JETMAT®**.

A JETMAT® BEMUTATÁSA

ISMERTETÉS

A **JETMAT®** egy felületaktív, strukturált felszínű preventív tisztító rendszer, mely a szennyezett áthaladó felületen - azok barázdált, mélységében is differenciált felszínével való közvetlen érintkezés során - erős és aktív tisztító hatást fejt ki. A felhasználó egyszerűen áthalad a felszínen és eközben az egymáshoz kapcsolódó modulokból kilövellő víz, vagy tisztító folyadék hatására megtisztul a járófelület. A tisztítást követően a szőnyeg sűrített levegővel szárítást is végez, így a belépők nem csak tiszta, de cseppmentes cipővel haladhatnak tovább.

A LEGO® szerűen, egyedi miniatűr modulokból felépülő **JETMAT®** járófelület-tisztító és fertőtlenítő felszín tetszőleges méretű és formájú lehet igazodva a megrendelő igényeihez. Felszínén bárhol azonos hatékonysággal létrejöhét a tisztítás. A **JETMAT®** kezelése nem igényel speciális ismereteket, használata érthető, veszélytelen és könnyen elsajátítható, üzemeltetése gazdaságos és környezetbarát. Karbantartása és szervizelése gyors és egyszerű, élettartama magas, működése meggyőző, eredményes és megbízható, továbbá tökéletesen illeszkedik a XXI. század elvárható műszaki színvonalához.

MŰKÖDÉS ANALÍZIS

A **JETMAT®** az áthaladó szennyezett járófelületek egyedi formáját időben és térben lekövető működési logikáján alapuló - a teljes felületen homogén, egyenértékű - preventív tisztítást végez. A **JETMAT®** homogén eloszlású, nagy felbontású, jelentős mozgási energiájú lendületes „vízsugár-szőnyege”, valamint időzített és paraméterezett sűrített levegős cseppmentesítő környezete együtt elegendő felületegységenkénti tisztító képességet, közvetlen lerakódás megbontó és nedvesség eltávolító hatást fejt ki. Egyszerűen rá kell állni a **JETMAT®** tisztítómátrix felszínére, ill. normál gyaloglási tempóban át kell haladni rajta, ez idő alatt a rendszer funkcionálisan digitalizálja (észleli és feldolgozza) a szennyezett járófelület pillanatnyi pozícióját és alakját, miközben azonnal elvégzi a teljes feltáró mélységi tisztítást, ügyelve rá, hogy ez alatt csak a talp felszíne és mélyebb barázdái lehessenek nedvesek.

JETMAT® A JÖVŐ FENNTARTHATÓ TISZTASÁGA

A **JETMAT®** másodpercek alatt elvégzi a járófelület nedves tisztítását és annak leszártását, így amint áthaladunk a tisztítóberendezés felszínén, még a mélyen barázdált járófelület is tiszta és csepegő nedvességtől mentes lesz. A **JETMAT®** alkalmazható alacsony hőmérsékletű (0-5°C), de akár (-15...-20°C) fagyos környezetben is, mivel igény esetén saját belső melegen tartó szabályozott áramlású keringési rendszerrel is ellátható. Így a teljes tisztítófelület melegen tartható, mialatt a meleg/forró tisztítófolyadék és sűrített levegő együtt betölti feladatát, ez alatt nincs lefagyás veszély így extrém hidegben is garantálható a nagy hatékonyság.

KÖRNYEZETTUDATOSSÁG

A **JETMAT®** sokoldalú alkalmazási lehetőségei segítségével egészen a járványügyi fertőtlenítés emelt szintű minőségi és higiéniai elvárásáig, a legtöbb járófelület magas hatásfokkal gyorsan letisztítható. A **JETMAT®** fejlett öndiagnosztikai képességei a rendszer elsődleges főparamétereinek meghatározásán és a helyes működésének ellenőrzésén túl kiterjedhetnek a járófelületről eltávolított szennyeződések fizikai/kémiai elemzésére is. Ezzel időben és térben egyaránt valós képet lehet formálni a tisztított övezet környezetében megjelenő esetleges veszélyes szennyeződésekről. Fokozott környezetvédelmi megfelelés és az optimális üzemeltetési feltételek elérése érdekében a **JETMAT®** víztisztító és visszaforgató rendszerrel is fel lehet szerelni.

Szükséges, indokolt esetben (pl. egyes ipari folyamatoknál), ha környezetre ártalmas kémiai anyagok aktív vegyszerek alkalmazása is előírás, a **JETMAT®** ezeket zárt és ellenőrzött cirkulációs rendszerben tartva megelőzi, a nem kívánt másodlagos környezetszennyezést is.

A **JETMAT®** egy reflexív - kivételesen gyors reakció - tisztító rendszer, mely potenciálisan aktív állapotban folyamatosan készenlétben áll, de amíg nem érintkezünk a felszínével, addig nyugalomban marad. Erre a nyugalmi állapotra minden tisztítási ciklus után azonnal automatikusan visszaáll, tehát az energia felhasználása is ehhez igazodik, így a nagy hatásfokú reflexív tisztítási képességhez minimális kontrollált energiafelhasználás társul.

Egy tisztítóberendezés elfogadottságát pozitívan befolyásolja a kedvező ár/érték arány, a kiemelkedő tisztítási képességek, a magas minőség, a jelentős hozzáadott érték, a kiváló működési paraméterek, a kiemelkedő várható élettartam és garanciális időszak, az egyszerű karbantartás, az olcsó szervizelés, a szakmai elismerések, és a folyamatos fejlesztések, melyek egyedivé teszik a **JETMAT®** tisztítómátrixot.

EGYEDI FEJLESZTÉSEK

Alkalmazott módszerében a **JETMAT®** tisztítómátrix az intenzív és hatékony preventív beavatkozásra helyezi a hangsúlyt, azonnali, alapos, mélyreható vízbázisú tisztító kezelés alá vonva az áthaladó/átgördülő szennyeződés-transzfer járófelületeket.

A **JETMAT®** egy aktív, funkcionálisan automatizált, gyors reakció, preventív járófelület tisztító rendszer, ami minden esetben emberi beavatkozás nélkül a rajta történő áthaladás során azonnal és automatikusan elvégzi a járófelületek tisztítását. Még változékony környezeti hatások és eltérő felhasználási helyszínek esetén is meggyőzően elejét veszi a szennyeződések szétterjedésének.

A **JETMAT®** egyedi strukturált érzékelő beavatkozó felszíne, homogén tisztító mátrix felépítése és fejlett áramlási logikája összességében egy új és roppant hatékony megelőző tisztítási lehetőséget kínál. A széleskörű adaptációs lehetőségek, a kiváló technológiai és konstrukciós sajátosságok és a beszennyeződést gátló nagy hatásfokú tisztítási módszer együtt kivételes preventív képességekkel ruházzák fel a **JETMAT®** tisztító-mátrixot (víz-sugár szőnyeget).

KIEMELKEDŐ HATÉKONYSÁG

Akár belső (pl.: feldolgozóiparból származó technológiai jellegű), akár külső (pl.: egyszerű környezeti) szennyeződést akarunk is féken tartani, a **JETMAT®** tisztítómátrix alkalmazott preventív tisztítási módszere - a szennyeződések azonnali fellazítása, lemosása, hatékony közömbösítése és eltávolítása együtt kiváló megoldást nyújt a védekezésben.

Nincs kivétel. **Mindenkit lemosunk!**

NÉZZE MEG A TÉMÁHOZ KAPCSOLÓDÓ VIDEÓFILMÜNKET! 

JETMAT® A JÖVŐ FENNTARTHATÓ TISZTASÁGA

Minden, ami áthalad vagy átgördül a **JETMAT®** felszínén, amint létrejön a közvetlen érintkezés, beindítja a tisztítás folyamatot és az fennmarad mindaddig, amíg érintkeznek a felületek, vagyis folyamatosan tisztít, amíg pl. el nem emeljük a lábunkat.

Amennyiben nem csupán gyorsan áthaladunk, hanem lassítunk, esetleg többször pozíciót váltunk a tisztítófelszínen ezzel még tovább fokozhatjuk a tisztítás hatásfokát.

Amint a tisztítófelszínről akár csak néhány mm-re is elemelkedik a talp, hasonlóan továbbgördülés során a gumiabroncs, a tisztítási folyamatok azonnal, a csepegő nedvesség elvonásával és a járófelület leszárításával bezárólag megszűnnek.

TISZTÍTÁSI MÓDSZER

A vízbázisú tisztításra építve a szennyeződések eltávolítása céljából elhagyhatónak bizonyult minden hagyományos értelemben vett további mechanikai erőhatás (törölgetés, dörzsölés, kapargatás) kifejtése, helyettük tisztán a víz áramlási energiájának módszeres felhasználása adja a megoldást.

A **JETMAT®** tisztítórendszer mentes minden mechanikus tisztító, kopó vagy egyéb szennyeződéssel eltelítődni képes anyagtól és alkatrésztől, nincs benne sem álló sem mozgó kefe vagy szövet. A **JETMAT®** nem megköti vagy magába szívja, hanem kimossa és a legrövidebb úton azonnal eltávolítja a szennyeződések, ezzel a folyamat végén megtisztított, higiénikus és cseppmentes, száraz felszín nyerünk.

A **JETMAT®** tisztítómátrix még a makacsabb szennyeződések is gyorsan, maradéktalanul és kíméletesen távolítja el a tisztítandó járófelület felszínéről éppúgy, mint annak mélyen barázdált nehezebben hozzáférhető pontjairól, miközben a tisztítási folyamat során a járófelület szerkezetét nem irritálja, nem károsítja.

KONTROLLÁLT VÍZFELHASZNÁLÁS

A víz visszaforgatása, előnyösen befolyásolja a tisztítási folyamat gazdaságosságát, persze ehhez gondoskodni kell a szennyezőanyagok eltávolításáról is, amely felhasználói igény esetén szerves része a **JETMAT®** technológiának.

Zárt áramlási körben cirkuláltatva a tisztító folyadékot, több fokozatú szűréssel biztosítható a kioldott szennyeződések biztonságos elkülönítése.

A hatásfok az átáramló vízmennyiség növelésével fokozódik, a **JETMAT®** átlagos vízfelhasználása tág határok között változik, a tisztítófolyadék újrahasznosítása ezért egyértelmű előnyt jelenthet.

Indokolt esetben a tisztító folyadék hőmérséklete bizonyos keretek között megemelhető, valamint tetszőleges tömegszázalékban biztonságosan adalékanyagokkal lehet elegyíteni, továbbá a megfelelő szűréssel kombinált cirkuláció a gazdaságos melegen tartást is elősegíti.

JÁRULÉKOS ELŐNYÖK

A kivont szennyeződések gyors eltávolítása nem pusztán az eltelítődés elleni hatásos védekezést segíti, de a szélsőségesen nagy átmenő forgalom esetén jelentkező fokozott igénybevételek idején is biztosítja a **JETMAT®** rendeltetészerűen fenntartható biztonságos használatát.

A **JETMAT®** fejlett konstrukciójának köszönhetően jelentősen csökken a mindenkori környezetterhelés, ár/érték vonatkozásában messze meghaladja a jelenleg használt összes preventív tisztító berendezés hatékonyságát. Rendszeres használata következtében tiszta, higiénikus és esztétikus maradhat a környezetünk anélkül, hogy ez bármilyen további fáradságos erőfeszítéseket igényelne.

A **JETMAT®** - a hasonló céllal készült berendezésekkel és módszerekkel szembeni részletes összehasonlításban - könnyen egyedi rangot és pozíciót szerezhet, hiszen új megelőző tisztítási módszere hatásos, igényes és elegáns, ua. széleskörűen alkalmazható komplex megoldást nyújt a legtöbb talajon terjedő szennyeződés elleni átfogó és merőben új a XXI.sz.-ban már elvárható megnyugtató védelemhez.

NÉZZE MEG A TÉMÁHOZ KAPCSOLÓDÓ VIDEÓFILMÜNKET!



FENNTARTHATÓ TISZTASÁG

ADAPTÍV RENDSZER

A **JETMAT®** legfontosabb előnyei - más tisztítási eljárásokkal szemben - lényegében a késedelem nélküli, hatékony és alapos preventív tisztítás, valamint a felhasználó igényeihez és a helyi adottságokhoz illeszkedő magas alkalmazkodási képesség.

A **JETMAT®** széleskörű alkalmazási lehetősége számos összetett alapkövetelmény egyidejű megvalósulását feltételezi úgy, mint hatékonyság, strapabírás, intenzív tisztítás, egyszerű kezelés, ellenőrzött paraméterek szerinti forró víz és vegyszer-elegyítés, megbízható biztonságos üzemelés, magas élettartam, gazdaságos üzemeltetés stb.

A **JETMAT®** előre programozott - a tisztítás határfokát növelő és a szoros technológiai illesztést lehetővé tevő alternatív adaptációs eljárásai, minden felhasználó számára egyszerűen elérhetőek, így a beüzemelés során a legoptimálisabb működési feltételrendszerek könnyen beprogramozhatóak.

A **JETMAT®** teljes körű öndiagnosztikai képességgel is rendelkezik, továbbá az interneten keresztül megvalósítható online felügyeleti rendszer ellenőrzése alatt szükség szerint akár (pl.: az ÁNTSZ tervezett elvárásainak eleget téve) egyes veszélyes szennyezőanyag összetevők észlelésére is képessé tehető.

INTENZÍV BEAVATKOZÁS

Igazodva a környezetének változó helyváltoztatási - mozgási folyamataihoz, a **JETMAT®** a nap folyamán bármikor fáradhatatlanul másodpercek alatt, koncentrált intenzív tisztítóhatás kifejtésére képes, számos jellemzője egyedileg programozható, így megnyugtatóan biztosítja a fenntartható tisztaság feltételrendszerét.

A **JETMAT®** technológiai sajátosságai - melyek alapvetően eltérnek a jelenleg elérhető alternatív megoldásoktól - kizárólag a nyomás alatt tartott paraméterezett tisztítófolyadék áramlási rendszerére és jelentős belső kinetikus energiájának koncentrált felhasználására épít. A technológia rendelkezésre állása folyamatos, zavarvédeltsége kielégítő, üzemeltetésének feltételrendszere (víz, levegő, áram) lényegében mindenütt rendelkezésre áll.

Mivel a **JETMAT®** tisztító berendezés teljes hatásmechanizmusa automatizált, így az ezekből felépülő speciális komplex tisztító hálózat - nagy kiterjedésű összetett felszínek esetében is - emberi beavatkozás szükségessége nélkül, a nap 24-órájában azonos hatékonysággal, szennyeződés eltelítődéstől védve, öntisztító és fertőtlenítő képességgel segítve látja el a beszennyeződést gátló összetett feladatait.

HIGIÉNIKUS KÖRNYEZET

A **JETMAT®** automatizált megelőző tisztítási eljárását használva korábbi módszereinkhez képest alacsonyabb költséggel, jobb minőségben, sokkal igényesebben és lényegesen egyszerűbben válik elérhetővé a „fenntartható tisztaság”. A **JETMAT®** segítségével a higiénikus tiszta környezet megőrzése - a nap folyamán folyamatosan változó igénybevételek ellenére is - lehetséges. A **JETMAT®** képességeinek köszönhetően kötöttségek nélkül, sőt a környező mozgási folyamatok szabadságának fokozása mellett is egyszerűen lehet megelőzni a beszennyeződést és így fenntartani a tisztaságot.

A higiénikus környezet legkönnyebben az emberi gondatlanságnak esik áldozatul, de a **JETMAT®** képességei ettől a negatív hatástól is megvéd mindannyiunkat, hiszen amint átgyalogolunk rajta, akarjuk, vagy sem megtisztítja a járófelületeket, anélkül hogy a saját időnkéből vagy energiánkból erre áldoznánk. Tehát az emberi gyarlóságból és figyelmetlenségből adódó beszennyeződések ellen is véd. Fokozott higiéniai előírások esetén azok biztonságos betartását is elősegíti, hiszen a **JETMAT®** kínálta megtisztulást nem lehet kikerülni, továbbá a tisztítási folyamat kiválóan ellenőrizhető is.

AJÁNLÁS

A Magyar Építész Kamara Kiadója számára nagy jelentőséggel bír, hogy jelen járványügyi helyzetben olyan szennyfogókat tervezzenek az építészek és tervezők a bejáratok elé, amelyek nemhogy teljes mértékben alkalmasak a cipőtalpakon behordásra kerülő szennyeződések, baktériumok és vírusok elpusztítására, azok épületek bejáratain kívül tartására, de esztétikailag is kielégítenek minden igényt.

Ilyen rendszer a Cleartex által kifejlesztett szennyfogó- és fertőtlenítő tálca (szőnyeg) rendszerek, melyek rengeteg időt, energiát és pénzt takarítanak meg használóiknak.

Az alábbi Tisztaságvédelmi Tanulmányban részletest leírást olvashatnak erről.

ÖSSZEFÜGGÉSEK

Gyors és hatásos beavatkozásra képes preventív tisztítási eljárások nélkül, a mindennapok folyamán keletkező változékony mértékű és összetételű beszennyeződések és azok minden káros mellékhatása egyre fokozottabban terheli/veszélyezteti a környezetünket.

Praktikusan egy nagy határfokú, aktív tisztítófelszínen történő rövid idejű áthaladás során elvégezve a cipőtálpak és az átgördülő gumiabroncs futófelületek intenzív teljes értékű alapos tisztítását, könnyen megelőzhetővé válik minden további beszennyeződés. Amennyiben a nagyhatásfokú preventív tisztítás technológiai módszerek és berendezések alkalmazása szélesebb körben elterjedhet, úgy az utólagos takarítási eljárásaink során végzett munka határfoka is sokat fog javulni, kiváltképp a fenntartható tisztaság szempontjából.

Még a közvetlen lakókörnyezetünkben sem tudjuk pontosan, mikor milyen szennyeződések jelenhetnek meg a burkolatokon, ez fokozottan igaz a nagy forgalmú közületi szolgáltató helyszínekre és számos ipari szektorra.

Hatásos preventív tisztítás eljárások hiánya miatt eddig nem maradt más lehetőségünk, mint az egyre fokozódó beszennyeződést követő utólagos rendszeres feltakarítás.

A környezetünket érő beszennyeződések ellen a legoptimálisabb védelmet a prevenció jelenti, ha élünk az új tisztítás technológia lehetőségével, elegánsan megőrizhetjük a tisztaságot és a higiéniát, biztosíthatjuk a korlátozások nélküli gyors és szabad áthaladást, mindezt anélkül, hogy a gyakorlatban akár csak egy kicsit is tevőlegesen fáradoznunk kellene érte.

A takarítás nem profit termelő folyamat, így minden erre áldozott munkaóra más hasznos folyamatok elől vonja el az erőforrásainkat, ezért az elvárt vagy előírt tisztaság fenntartását érdemes univerzális automatizált módszerekkel elősegíteni.

AJÁNLÁS

Alulírott, Berényi Vilmos, nemzetközi minőségügyi és GMP-auditor, a Helyes Gyártási Gyakorlat szakértője megvizsgáltam a JETMAT® által javasolt technológia megfelelőségét és alkalmazási környezetét, illetve annak lehetőségét, hogy egy egészségügyi, illetve „tisztá iparban” érintett iparági szereplő (gyógyszergyár, orvostechonikai eszköz előállító, élelmiszer és táplálék-kiegészítő gyártó, klinikai

tápszer előállító, stb) az esetleges részletes bevizsgálási, validálási tevékenységek előtt is beruházzon a JETMAT® által fejlesztett és telepített technológiába.

A JETMAT® minden olyan tisztaságra törekvő (pontosabban arra kötelezett) iparágban meghatározó tényező lehet, amelynek minőségi rendszere megköveteli a helyes higiénés gyakorlatot (Good Hygiene Practice).

- a teljes élelmiszer-előállítási láncban (állattenyésztéstől a feldolgozóiparon át, az értékesítésig) a növénytermesztéstől a takarmány-előállításig hasonlóképp*
- gyógyászati alapanyagok és segédeszközök gyártásánál, a gyógyszeriparban,*
- egészségügyi kezelések során, klinikai környezetben- és járóbeteg ellátásban*
- bébitápszer előállítás és a különféle étrendkiegészítők-gyártásában,*
- az orvostechonikai eszközök gyártásában, és a minősített gyártási környezetekben*
- az élelmiszerláncsal rokon, illetve kapcsolt területeken, mint pl. az állategészségügyben*

A mikrobiológiai tisztaság fenntartása mellett, a fizikai és kémiai tisztaság helyes gyakorlatának kialakításában szintén meghatározó szerepet játszhat a JETMAT®. Meg tudjuk adni, hogy mit várhatunk el a tiszta zónák területén a kémiai, a mikrobiológiai és a fizikai tisztaság szempontjából, illetve mi az a határszennyezési küszöb, amelyet még nagy biztonsággal védeni képes a rendszerünk.

A JETMAT® tisztaságvédelmi képességei az élelmiszerlánc és a fent felsorolt egyéb szegmensek jelenlegi legnagyobb kihívását, a "definiálható tisztaság" gyakorlati rendszerét teremtik meg. Mindezt a kémiai szennyezésforrások megismerésével és az erre optimalizált környezetbarát oldószerekkel, a mikrobiológiai és higiénés terhelés jellegére kifejlesztett biocid hatásokkal (vegyszeres, hőmérsékleti és oldószeres hatások), a fizikai (por, sár, korom, stb.) szennyezésre vonatkozó veszélyek kialakulásának lokalizálásával.

A teljes felhasználói körben megszűnhet, vagy marginális szerepre jut a szakhatóságok (pl. ÁNTSZ) által elutasított "tisztítsuk, amíg tiszta nem lesz" elv. Helyette a validált tisztaságvédelmi folyamatok minőségbiztosított és dokumentált megvalósítása révén, valamint a maradék-szépítész figyelés

JETMAT® A JÖVŐ FENNTARTHATÓ TISZTASÁGA

lehetőségével a kívánt "állandóan és ismert szinten tiszta" (definiált szinten tiszta) állapot jön létre.

A **JETMAT®** kivételes tisztaságvédelmi képességeire alapozott validált számítógépes rendszerek révén értékelhető a napi működés biztonsága, ami minden "tiszta ipar" számára jelentős hozzáadott érték!

A "nem tiszta iparok" (mint pl. növénytermesztés, állattenyésztés) alkalmazói számára elsősorban a dekontaminációs hatékonyság fokozása érhető el a **JETMAT®** révén (a fertőtlenítés sebességének gyorsítása, a hatásosság reprodukálhatóságának fenntartása és az eredményesség garantálása, stb.)

A kórházi ellátásban a fertőzések lokalizálása és megfékezése, vagyis a kórokozók szétterjedését megakadályozó fokozott védelmet biztosító hatásmechanizmus a **JETMAT®** révén biztosítottá válik.

A fertőzések és mikrobiológiai szennyezés-források terjedésének hatékony megakadályozásával (az akár teljesen vegyszermentes fokozott víz (és szárazgőz) nyomással elérhető re-kombinált hatások egyesítésével) a kórházi fertőzések is visszaszoríthatóak, vagy akár teljesen megelőzhetőek.

A tervezett validálási igazolások (konstrukció validáció, worst-case tisztítási/dekontaminációs hatékonyság igazolás, challenge mikrobiológiai hatékonyság igazolás, többdimenziós carry-over hatás felmérése és limitjének kimérése, kritikus működési paraméterek figyelése, hardver kvalifikálás, specifikus tisztítási módszer validálások, specifikus reziduum (maradék) nyomon követés beépítése, stb.) révén javul a **JETMAT®** tisztaságvédelmi módszertanának fejlettsége, az ismert kockázatok kezelhetősége és a dokumentáltsága.

A **JETMAT®** csapata képes lesz a jövőbeni felhasználók kockázatelemzési rendszerei számára kockázatmenedzsment-portfóliót készíteni, a tisztaságtudatossági kockázati ismeretanyagot kiterjeszteni, és újabb tisztaságvédelmi minősítés-menedzsment kontrollokat bevezetni.

A **JETMAT®** tervezett teljeskörű üzemeltetésre (fejlett öndiagnosztika, karbantartási program, RealTime szabályzás, online ügyfélmenedzsment rendszer, stb.) épülő rugalmas ügyfélspecifikus szolgáltatási rendszere támogatja a felhasználók tisztaságmenedzsment minőségirányítási rendszereibe történő organikus beépülést, azok mérhető minőségi feljavításával egyidőben.

Elsődleges egészségügyi és élelmiszeripari felhasználási területek: műtők, kórtermek bejáratánál, kórházi bejáratoknál és az egészségügyi épületek közlekedési gócpontjaiban, tiszta terek be- és kilépő pontjain, a teljes élelmiszer előállítási láncban, az állattenyésztés és annak kapcsolt területeitől a belterjes növénytermesztésre használt épületek kritikus bejárataiban és átjáróiban, stb. Működés optimalizálási és paraméter-validálási módszerünk, a kvalifikált és minőségbiztosított rendszerekkel közösen biztosítják a megfelelőséget bármely "magas igényű iparágban".

A **JETMAT®** a teljes élelmiszer előállítási láncban és az egészségügy minden szintjén egyfajta rendkívül hatékony tisztaságvédelmi zsilip szerepét képes betölteni. Mindezt környezetvédelmi elvárásoknak megfelelően akár teljesen vegyszermentes és fenntartható módszerekkel biztosítja.

Eközben az átmenő forgalmat cseppet sem lassítja, és a felhasználók részéről sem igényel különleges odafigyelést vagy bármiféle alkalmazkodási kööttséget. Ennek köszönhetően létrehozhatók különféle egyedileg elkülönített burkolati szakaszok, melyek automatikusan megfékezik a szennyeződések szétterjedését. A beszennyeződések, a különféle fertőzések és azok közvetett hatásai döntő részben megelőzhetőek, miközben a takarítási kényszerek gyakorisága is nagyságrendekkel csökken. Összességében tehát kevesebb élőmunka ráfordítással, minden eddiginél magasabb szintű és fokozottan védett tisztasági állapot tartható fenn.

Berényi Vilmos
nemzetközi minőségügyi és GMP-auditor,
a Helyes Gyártási Gyakorlat szakértője

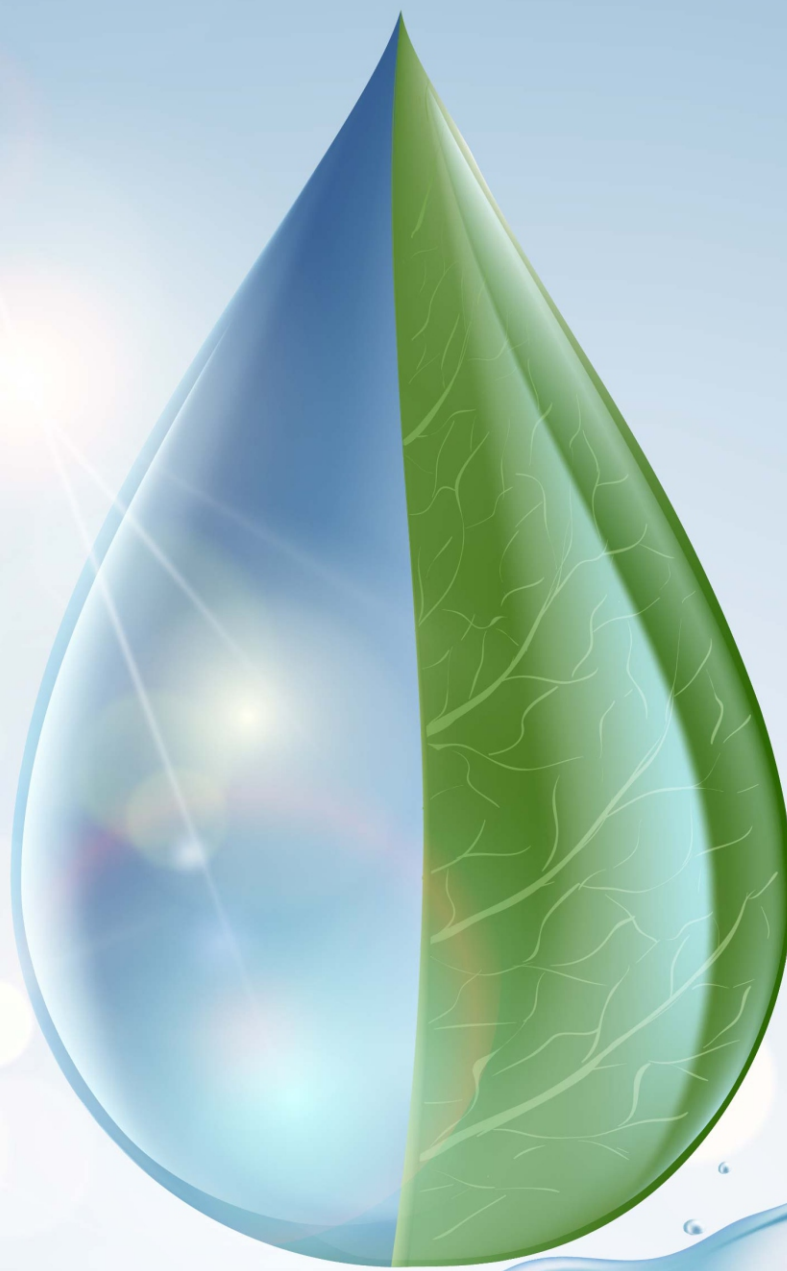
AJÁNLÁS

A **JETMAT®** rendszer egy olyan az épület szerves részét képező tisztaságvédelmi technológia, ami biztosítja az épületek fenntartható tisztaságát (BAT). Kézben tartja a külső és belső higiéniai kockázatok kezelését és alapjaiban változtatja meg az épületekkel kapcsolatos jelenlegi takarítási erőfeszítések és az elért eredmények arányát. A rendszer a felhasználók számára beavatkozást és alkalmazkodást nem igényelve szinte teljesen észrevétlenül működik, használata semmilyen forgalomlassítást nem igényel és a felhasználóknak semmire nem kell odafigyelniük a használat során!

Ritz Tibor
tisztítás-technológiai szakértő

CLEARTEX 

www.tisztasagvedelem.hu



Cleartex Tisztaságvédelmi Tanulmány

2020

Cleartex Kft. 2040 Budaörs, Gyár u. 2.

Tel.: +23 887 400 | E-mail: cleartex@cleartex.hu

web: tisztasagvedelem.hu | clearrent.hu | cleartex.hu | b2b.cleartex.hu